

1



Innovationen aus dem Textile Valley  
Baden-Württemberg

# TEXTIL KANN VIEL

NEU!  
2. Auflage  
2019

Folgen Sie uns in den  
sozialen Medien!

@suedwesttextil

#textilkannviel

Die Branche mit  
Aha-Effekt





Über 80 gute textile Beispiele ...  
attraktiv, innovativ, regional  
... aus Baden-Württemberg

**/ MOBILITÄT, TRANSPORT**

**UND VERKEHR..... 6**

FLT – Future Lighting Technologies GmbH .....	8
Global Safety Textiles GmbH .....	11
Gruschwitz Textilwerke AG .....	13
Gustav Gerster GmbH & Co. KG .....	15
Gustav Gerster GmbH & Co. KG .....	16
Kunzelmann Logistik GmbH.....	19
W. Zimmermann GmbH & Co. KG .....	21

**/ UMWELT, ENERGIE UND**

**NACHHALTIGKEIT..... 22**

Amann Group.....	25
Essedea GmbH & Co. KG.....	26
Gebr. Elmer & Zweifel GmbH & Co. KG.....	28
Lenzing AG.....	31
Mattes & Ammann GmbH & Co. KG.....	32
Roma Strickstoff-Fabrik	
Rolf Mayer GmbH & Co. KG .....	34
SGL Carbon GmbH .....	37

**/ MEDIZIN UND PFLEGE..... 38**

CHT Germany GmbH.....	41
DITF .....	43
Hartmann Gruppe .....	44
Hohenstein .....	47
Kelheim Fibres GmbH .....	48
Polymedics Innovations GmbH .....	50
Sporlastic GmbH.....	53

**/ ARCHITEKTUR UND BAUEN..... 54**

C-CON GmbH & Co. KG.....	57
CHT Germany GmbH.....	58
DITF .....	60
Ettlin AG.....	63
Eschler Textil GmbH .....	64
FibR GmbH .....	67
Hohenstein .....	68
ICD ITKE .....	71
Porcher Industries Germany GmbH .....	72
SL Rasch GmbH .....	74

Solidian GmbH.....	77
zwissTEX GmbH.....	78

**/ HEIM UND WOHNEN ..... 80**

Alfred Apelt GmbH.....	83
Billerbeck Betten-Union GmbH & Co. KG.....	84
Centa-Star Bettwaren GmbH & Co. KG.....	86
Darling Little Place – In’Cept GmbH.....	88
Dean.....	91
Dommer Stuttgarter Fahnenfabrik GmbH.....	92
Formesse GmbH & Co. KG.....	95
German Rugs GmbH.....	96
Margarete Steiff GmbH.....	99
Matheis Textilgruppe.....	101
OBB Oberbadische Bettfedernfabrik GmbH.....	103

**/ ARBEITS- UND SCHUTZBEKLEIDUNG ..... 104**

DITF.....	107
Fuchshuber Techno-Tex GmbH.....	109
Hero Textil AG.....	110
Hochschule Reutlingen.....	112
Hochschule Albstadt-Sigmaringen.....	115
Hohenstein.....	117
Paul H. Kübler Bekleidungswerk GmbH & Co. KG.....	118
pervormance international GmbH.....	121

**/ MODE UND BEKLEIDUNG ..... 122**

ISCO-Textilwerk Gebr. Ammann GmbH & Co KG.....	125
Betty Barclay Group.....	126
Bodyfashion Asia.....	128

disana GmbH & Co. KG.....	130
Fiber Engineering GmbH.....	133
Franziska Kaiser – Design & Manufaktur.....	134
Jörg Lederer GmbH.....	136
Luisa Cerano.....	138
Maryan Beachwear Group GmbH.....	140
Morotai GmbH.....	142
Olymp Bezner KG.....	145
Pellens & Loick GmbH.....	147
Rösch Fashion GmbH & Co. KG.....	148
Schiesser AG.....	150
S. Schweikardt-Moden GmbH.....	153
Streich Mode GmbH.....	154
Vaude Sport GmbH & Co. KG.....	157
Wäschekrone GmbH & Co. KG.....	158
Wiederbelebt.....	160

**/ MATERIAL UND VERARBEITUNG... 162**

A&E Gütermann.....	165
Kraus Textilveredlung GmbH.....	166
Madeira Garnfabrik Rudolf Schmidt KG.....	168
Ogus Netze- u. Wirkwaren GmbH & Co. KG...	171
Gebrüder Otto GmbH & Co. KG.....	173
Glücksband Roth GmbH & Co. KG.....	174
Trevira GmbH.....	176
Lindauer Dornier GmbH.....	179
Manaomea GmbH.....	180
Rökona Textilwerk GmbH & Co. KG.....	183
Traugott Baumann KG.....	184

Impulse für

# MOBILITÄT, TRANSPORT UND VERKEHR



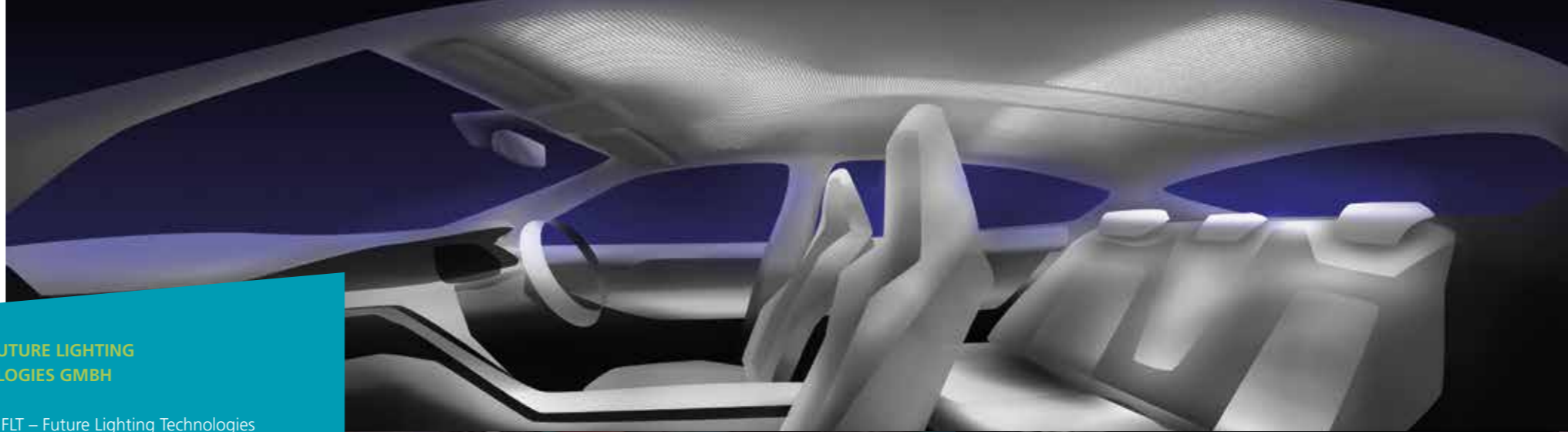
## Die textile Erleuchtung im Automobil

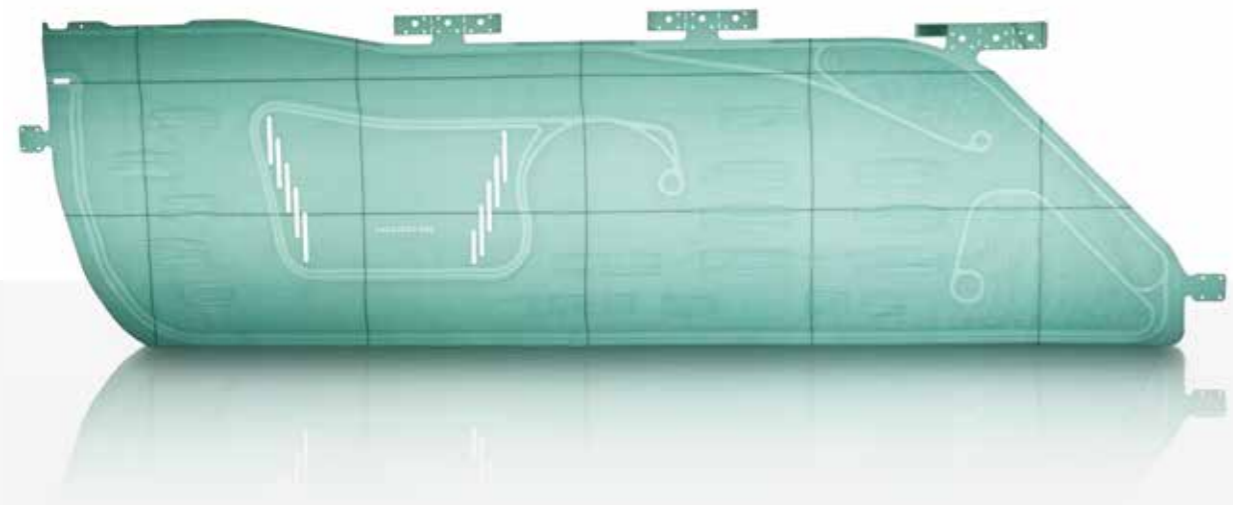
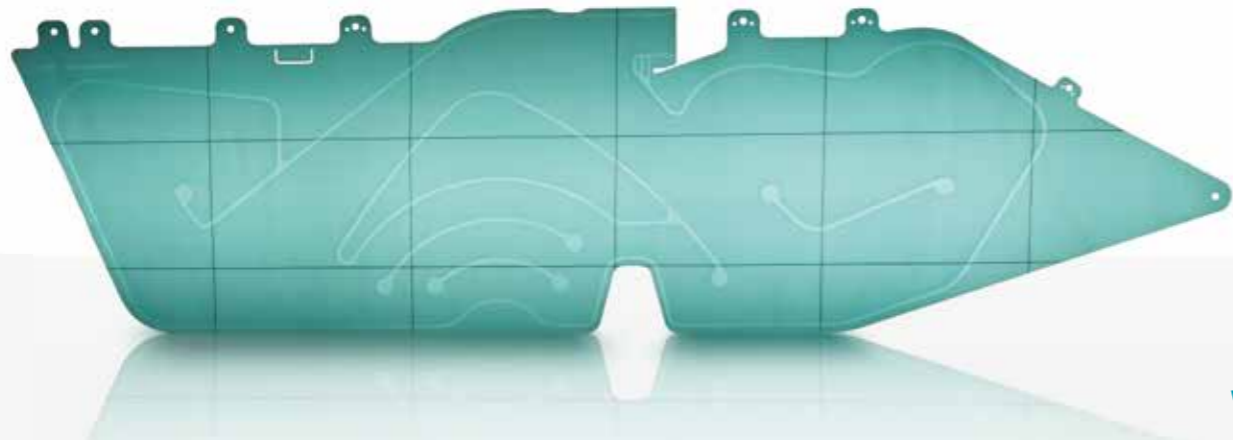
- / Know-how der Einbettung von „Licht“ in textile Gewebe Ausgangspunkt für die Entwicklung innovativer Produkte bis hin zur Serienentwicklung, dabei gibt es viele individuelle Gestaltungsmöglichkeiten und Varianten
- / Versteckte Funktionsleuchten, die in Textilien integriert werden
- / Ambientgestaltung durch leuchtende Funktionstextilien oder Hinterleuchtung bestehender Textilien
- / Einsatz einer Sticktechnik für elektronische Komponenten auf textilen Stoffen
- / Berührungslose Schalttechnik (kapazitiv sowie per Geste mit Kamertechnologie)
- / Steckertechnologie per sich selbst findendem und verschließendem Magnetverschluss

### / FLT – FUTURE LIGHTING TECHNOLOGIES GMBH

Die Firma FLT – Future Lighting Technologies GmbH ist spezialisiert auf Lichtkonzepte mit besonderen Effekten. Der Verbau von Miniatur- und Micro-LEDs, die Hinter- und Durchleuchtung von jeglichen Materialien, egal ob Kunststoff, Textil, Leder, Kunstleder, Chromleisten oder Echtholz, genauso wie selbstleuchtende Textilien mit „eingearbeitetem Licht“, gehören zum Produktspektrum. Durch neue Technologien werden Textilien zunehmend auch für die Licht-, Warn- oder Signalgebung entdeckt. Smart-Textiles sowie leuchtende Textilien sind ein besonderes Know-how des Unternehmens.

[flt-licht.de](http://flt-licht.de)





#### / GLOBAL SAFETY TEXTILES GMBH

Global Safety Textiles (GST) entwickelt und produziert Airbags, Airbaggewebe und technische Textilien. Der textile Hintergrund der Gewebeerstellung reicht dabei am Standort Hochtief über 180 Jahre zurück. Als Marktführer beliefert GST weltweit alle namhaften Automobilhersteller mit Airbags für sämtliche Anwendungen, wie beispielsweise im Kopf-, Brust-, Schulter- und Kniebereich.

[global-safety-textiles.com](http://global-safety-textiles.com)

### Ein Airbag am Stück

- / Der OPW-Sidecurtain (one-piece woven): Form und Struktur des Airbags entstehen bereits im Webprozess
- / Schützt sowohl vordere als auch hintere Insassen im Kopf-, Schulter-, und Brustkorbbereich
- / Form wird der Linienstruktur des Automodells angepasst
- / Erforderlicher Restinnendruck kann über mehrere Sekunden gehalten werden
- / Optimale Rückhaltewirkung bei Mehrfachkollisionen



#### / GRUSCHWITZ TEXTILWERKE AG

Die Gruschwitz Textilwerke AG aus Leutkirch ist ein europaweit führender Anbieter von technischen Zwirnen, Garnen und Nähfäden für die Automobilindustrie, die Medizintechnik und andere industrielle Anwendungen. Mit Innovationskraft, Flexibilität und Qualitätsbewusstsein begleitet Gruschwitz erfolgreich seine Kunden von der Idee bis zur Serienfertigung – und das schon seit mehr als 200 Jahren.

[gruschwitz.com](http://gruschwitz.com)



### „Synthetic Chains“ Ketten aus Dyneema®: Stark wie Stahl, aber 8 x leichter

- / Gruschwitz ist Premium Distribution Partner für Dyneema® Garne und liefert sowohl das Material für Kettenglieder als auch den speziellen Nähfaden „Getastrong“ für die Konfektion
- / Synthetic Chains bieten eine hohe Bruchlast und Flexibilität wie Stahl-Ketten bei einem Bruchteil des Gewichts
- / Geringes Gewicht und textile Haptik machen sie einfach und sicher im Gebrauch und vermeiden Lärmbelastung
- / Das erleichtert die Arbeit, schützt die Fracht und steigert die Effizienz
- / Synthetic Chains aus Dyneema® haben eine hohe Haltbarkeit gegenüber UV-Strahlen und Salzwasser







#### / GUSTAV GERSTER GMBH & CO. KG

Gustav Gerster wurde 1882 in Biberach gegründet und wird heute in vierter Generation als Familienunternehmen geführt. Im Jahr 2004 wurde der Geschäftsbereich Gerster TechTex mit dem Schwerpunkt auf technische Schmaltextilien aufgebaut, die sich u. a. aus den Werkstoffen Glas, Carbon, Aramid, Polyester zusammensetzen. NCM – Non-combustible Manufacture ist ein Anbieter für nichtbrennbare Komplettlösungen für Innen- und Außenbereiche. Alles aus einer Hand – die Begleitung erfolgt über den gesamten Prozess von der Beratung über die Realisierung.

[gerster.com](http://gerster.com)

[gerster-techtex.com](http://gerster-techtex.com)

[ncm-manufacture.com](http://ncm-manufacture.com)

## Textiler Dekor im Nahverkehr

- / In öffentlichen Räumen ist der Einsatz von brennbaren Materialien tabu, denn hier sind viele Menschen unterwegs – das sind die Anforderungen im Baubereich, in der Mobilität oder im Schiffbau
- / Die Lösung: der Nichtbrennbare Faserverbundwerkstoff NFW® – die Firmen Gustav Gerster GmbH & Co. KG und KERAGUSS Technische Keramik entwickelten diesen in Zusammenarbeit
- / Mit der nichtbrennbaren Laminiermatrix von KERAGUSS wird das Spezialgewebe von Gustav Gerster mittels einer Form in dreidimensionale Bauteile laminiert
- / Dank dieser textilen Innovation ist die Kölner U-Bahn-Station Severinstraße nun mit rund 4.000 m<sup>2</sup> nichtbrennbarer Vorhangfassade ausgestattet
- / Komplettlösung durch Firma NCM Non-combustible Manufacture: Produktentwicklung, Engineering mit Zustimmung im Einzelfall, Herstellung und Montage
- / Nicht nur der Composite-Markt ist aktiver Einsatzbereich für Verstärkungstextilien und Hilfsstoffe von Gustav Gerster – die breit gefächerte Produktpalette umfasst Standards und Sonderstrukturen aus Glas, Aramid und Carbon so wie synthetische Garne

## Textile Preforms für verbesserte Bauteileigenschaften

- / Spiralgewebe und Konturbänder ermöglichen individuelle Verstärkungen von runden und geschwungenen Bauteilen
- / Die gewobene Grundstruktur lässt sich den speziellen Anforderungen anpassen
- / Endlos gefertigte Spiralgewebe finden Anwendung in der Herstellung von Hochleistungs-Bremsscheiben und anderen schnell drehenden Teilen
- / Eine Erweiterung stellt das Konturband von Gerster dar: Die Richtung der gewobenen Struktur lässt sich frei einstellen und variierende Radien sind möglich
- / Nicht nur Schmaltextilien werden bei Gerster als Verstärkungsstrukturen gefertigt – auch breitgewobene Materialien aus innovativen Garnen erweitern ständig das Produktspektrum

### / GUSTAV GERSTER GMBH & CO. KG

Gustav Gerster wurde 1882 in Biberach gegründet und wird heute in vierter Generation als Familienunternehmen geführt. Im Jahr 2004 wurde der Geschäftsbereich Gerster TechTex mit dem Schwerpunkt auf technische Schmaltextilien aufgebaut. Für den Composite-Markt werden Verstärkungsstrukturen und Hilfsstoffe aus Carbonfasern, Glasfasern, Aramidfasern und Polyester gefertigt.

[gerster.com](http://gerster.com)  
[gerster-techtex.com](http://gerster-techtex.com)





#### / KUNZELMANN LOGISTIK GMBH

Seit über 40 Jahren ist das Familienunternehmen in den Bereichen Transport und Logistik tätig und ein zuverlässiger Partner in der textilen Lagerlogistik und Aufbereitung. Führende Bekleidungshersteller setzen auf die professionelle Aufbereitung und Distributionslogistik. Das umfassende Leistungsspektrum setzt in Sachen Qualität und Effizienz neue Maßstäbe. Parallel ist die Kunzelmann Logistik GmbH auch kompetenter Partner der Automobilzulieferindustrie. Aus diesen beiden Bereichen ergeben sich Synergien welche zukunftsweisend im gesamten Textilmarkt eingesetzt werden können.

[kunzelmanngroup.com](http://kunzelmanngroup.com)

## Die Vervollständigung der textilen Kette – Kompetenz in 4 Dimensionen

- / Lagerlogistik – Warenannahme mit Datenerfassung, Auspacken und Kommissionierung, Sonderformate (Ballen, Paletten, ... für bspw. technische Textilien möglich)
- / Textilaufbereitung – Ob Business, Casual, Leder, Outdoor oder Unterbekleidung, als Liege- oder Hängeware wir machen Ihre Ware verkaufs- und lieferfertig
- / Retourenmanagement – Wir übernehmen für Sie das komplette Retourenmanagement
- / Transport – Auslieferung hängend oder liegend, sicherer Transport spezieller oder empfindlicher Ware



#### / W. ZIMMERMANN GMBH & CO. KG

Seit mehr als 60 Jahren produziert das Unternehmen mit Stammsitz in Simmerberg im Allgäu elastische Umwindgarne für medizinische Textilien, (Stütz- und Kompressionsstrümpfe, Bandagen und Verbandstoffe), Socken, Unterwäsche und Heimtextilien, sowie auch technische Garne (z. B. Carbon, leitfähige Garne und vieles mehr).

[zimsi.com](http://zimsi.com)

### Statt Handy am Lenkrad: Gurtmikrofon belt-mic®

- / Durch den Sicherheitsgurt mit integriertem Mikrofon belt-mic® wird die Sprachqualität von Freisprecheinrichtungen durch das insassennahe Gurtmikrofon deutlich verbessert
- / Kooperation mit Elastic Berger, paragon und Zimmermann
- / Serienausstattung im Audi A5 Cabrio (AU 495) für Fahrer und Beifahrer. Optional erhältlich für den Audi TT, den R8 und den Lamborghini Huracan Spyder
- / Zimmermann liefert dazu das umwundene Leitergarn, welches in das bei Sicherheitsgurten verwendete Polyester-gewebe eingearbeitet wird

### Herausforderungen an das umwundene Leitergarn

- / Besondere Beanspruchung im Herstellungsprozess und im täglichen Gebrauch
- / Integration elektronischer Komponente
- / Sicherheitsrelevantes Bauteil
- / Optik und Haptik eines normalen Gurtbandes

Impulse für

# UMWELT, ENERGIE UND NACHHALTIGKEIT





#### / AMANN GROUP

Das 1854 gegründete Unternehmen aus Bönningheim ist einer der weltweit größten Nähfadenhersteller und bietet eine breite Produktpalette an: vom klassischen Nähfaden über Spezialfäden für die Automobilindustrie bis hin zu Smart Yarns. Als Technologieführer setzt AMANN auf innovative Produkte und nachhaltige Lösungen.

[amann.com](http://amann.com)

### Nachhaltig & innovativ – für die Bedürfnisse von heute und morgen

- / Wasserabweisend und trotzdem umweltfreundlich: die neue WRe-Ausrüstung für trockene Nähte ist noch umweltfreundlicher, da sie komplett auf PFC verzichtet
- / Intelligentes Sensorgarn: Vernäht oder verstickt informiert Sensorphil Fluid über den Feuchtigkeitsgrad im Endprodukt. Mögliche Einsatzgebiete: Medtech, Bauwesen, Logistik oder als Indikator für künstliche Bewässerung
- / Leitfähige Spezialfäden: Silver-tech kann Strom und Daten übertragen und eignet sich auch für Nähte, die antimikrobielle Eigenschaften erfordern. Mögliche Einsatzgebiete: Smart Textiles und Medtech. Steel-tech wird z. B. als RFID-Antenne in der Industrewäsche zur Ermittlung der Anzahl von Waschgängen eingesetzt

## Wasser aus der Wüste: Der effektivste Nebelfänger aus 3DEA®-Gewirk

- / „Cloudfisher“ ist ein Nebelkollektor aus einem Spezialgewirk, das aus der Luft Feuchtigkeit bindet und als Wasser sammelt
- / Es handelt sich um eine dreidimensionale, etwa 2 cm dicke Textilstruktur aus schwarz eingefärbten Polymerfasern
- / Der weltweit erste serienmäßige Nebelfänger für Windgeschwindigkeiten von bis zu 120 km/h
- / Um ein vielfaches effektiver als bisherige Nebelfänger: Spitzenwerte von bis zu 60 Litern pro m<sup>2</sup> und Nebelereignis
- / Die 3DEA® Gewirke eignen sich darüber hinaus für eine Vielzahl von weiteren Anwendungen

### / ESSEDEA GMBH & CO. KG

Essedea entwickelt und produziert innovative, dreidimensionale Hightech-Textilien und zählt zu den weltweiten Innovationsführern für Abstandsgewirke der neuesten Generation. Entstanden 2003 als Ausgründung der Schärerei Heinrich Essers, dem internationalen Marktführer in der Kettvorbereitung. Mit ihrer über 100-jährigen Erfahrung gehört die Firmengruppe zu den technisch-textilen Spezialisten in Europa.

[essedea.de](http://essedea.de)



## Ökologisch, fair, nachhaltig – Cotonea

- / 160 Jahre Erfahrung in der Herstellung langlebiger Textilien
- / Anbau von Fair Trade zertifizierter, Biobaumwolle in Projekten in Uganda und Kirgistan
- / Weltweit drittgrößter Verbraucher von ökologisch-fairer Baumwolle auf der Textile Exchange Rangliste
- / Energieeffiziente Produktion mit Solaranlage und eigenem Wasserkraftwerk

## Cotonea Moleskin – rein biologisch wasserabweisend

- / Reiner Biobaumwollstoff, hydrophob ausgerüstet ohne Fluorcarbon-Chemie mit völlig unschädlichen Mitteln
- / Verwendung für Jacken, Hosen sowie Accessoires im Outdoorbereich, mit Eigenschaften eines gewohnten Baumwollgewebes, wobei Wasser eine ganze Zeit lang abgehalten wird und abperlt
- / Der Stoff ist vielfach waschbar und nach dem Bügeln in seiner Funktion regeneriert, kein umständliches Nachwachsen, keine hellen Knickfalten
- / Zertifiziert gemäß GOTS Standard und Fair for Life



## / GEBR. ELMER & ZWEIFEL GMBH & CO. KG

Das 1855 als Spinnerei und Weberei gegründete Familienunternehmen stellt Gewebe aus zellulosischen Fasern für industrielle Anwendungen her. Seit 2003 werden Garne, Stoffe und Fertigware für das Bett, das Bad und das Baby sowie Kinder- und Babybekleidung aus Bio-/Fairtrade- Baumwolle nach den ökologischen Standards IVN BEST oder GOTS hergestellt und unter der Marke Cotonea verkauft. Neu werden auch Garne und Stoffe aus Bio-ELS-Pimabaumwolle produziert. Dabei wird die gesamte Fertigungskette vom Feld bis auf den Bügel selbst spezifiziert und kontrolliert.

[elmertex.de](http://elmertex.de)  
[cotonea.de](http://cotonea.de)







#### / LENZING AG

Die Lenzing AG ist ein weltweit agierendes Unternehmen, das aus dem nachwachsenden Rohstoff Holz mittels umweltschonender und innovativer Technologien hochwertige Fasern herstellt. Diese Fasern sind Ausgangsmaterial für eine Vielzahl von Textil- und Vliesstoff-Anwendungen, kommen aber auch in technischen Anwendungen sowie in Schutz- und Arbeitskleidung zum Einsatz.

[lenzing.com](https://www.lenzing.com)



### Die textile Verpackungsalternative

- / Umweltfreundliche Verpackungslösung für Obst- und Gemüse netze, die alle Kriterien der Nachhaltigkeit erfüllt
- / Vollständige Kompostierbarkeit hilft im Kampf gegen Mikroplastik, und der nachhaltige Rohstoff Holz sorgt für eine Abkehr von fossilen Rohstoffen
- / Nach dem Gebrauch können die Netze einfach zusammen mit dem üblichen Biomüll entsorgt werden- der Naturkreislauf ist damit wieder geschlossen und eine nachhaltige Nutzung garantiert
- / Viele namhafte Retailer haben sich im Kampf gegen Plastik in der Verpackungsindustrie bereits entschlossen, Produkte wie Zwiebeln, Kartoffeln, Orangen und vieles mehr in grünen Netzen zu verpacken

## Marlene – auf die Brennnessel gekommen

- / Unternehmen hat sich besonders dem Thema Nachhaltigkeit verschrieben, mittlerweile Veröffentlichung der 23. Ökobilanz mit 17. Nachhaltigkeitsbericht
- / Sehr intensive Beschäftigung mit den Materialien Leinen und Brennnessel
- / Am Standort in Tieringen wurden 40.000 Brennnesseln ausgesetzt, um diese Fläche selbst zu bewirtschaften
- / Aus den Brennnesseln werden verschiedene Produkte hergestellt, so zum Beispiel Fasern für die Textilindustrie, das heißt zur Erzeugung von Maschenstoffen, Blätter und Pollen für die Pharma-/Nahrungsmittelindustrie sowie die Schäben für eine CO<sub>2</sub> neutrale Energie Gewinnung
- / Technologische Vorarbeit und Entwicklung der Basistechnologien



### / MATTES & AMMANN GMBH & CO. KG

Das 1951 gegründete Familienunternehmen steht für Qualität in der textilen Flächenherstellung. Auf über 500 Produktionsmaschinen und 36.000 qm Nutzfläche stellt das Unternehmen pro Jahr ca. 46 Mio. qm Textilien her und hat sich dabei auf die Herstellung von Maschenstoffen spezialisiert, insbesondere in den drei Technologien Rundstrick, Kettwirk und Rundwirk.

**mattesammann.de**  
**brennnessel-textil.de**



## Die textile Heizung

- / Entwicklung und Patentierung eines neuen elektrisch beheizbaren elastischen Strickstoffs
- / In einem wählbaren Abstand wird ein hochflexibles strom- und wärmeleitfähiges Garn in einen Rundstrickstoff eingestrickt
- / Kontaktierung erfolgt über ein dünnes gewebtes Metallband, das über verschiedene Techniken mit dem Stoff verbunden werden kann
- / Anwendungsgebiete sind zum Beispiel beheizbare Vorhänge in Wohnmobilen, beheizbare Matratzen, Decken oder auf den Körper angepasste Patienten-Wärmesysteme für Krankenhäuser, beheizbare Liegen, Fußstützen oder Auflagen im Wellnessbereich sowie beheizbare Sitze, Türverkleidungen oder Kopfstützen für die Automobilindustrie
- / Das Heizsystem wird auch zur Wachstumsförderung in Treibhäusern eingesetzt
- / Textile Wärmedämmverbundsysteme (WDVS) mit verschiedenen Funktionen wie Flächenheizung, Wärmedämmung, Schallabsorption und Lärmdämmung sowie eine LED-Beleuchtung

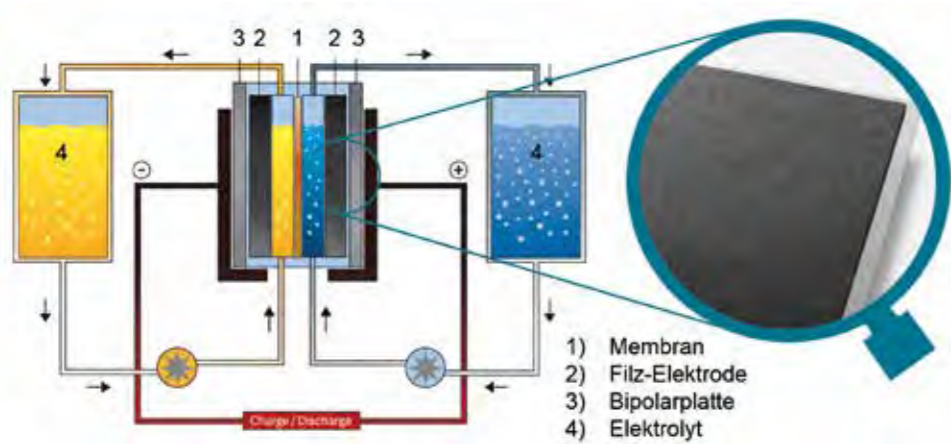
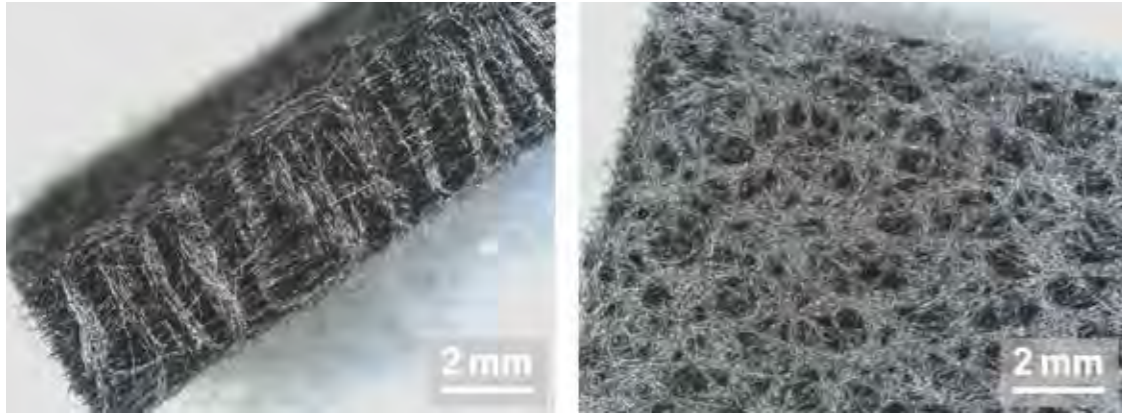


### / ROMA STRICKSTOFF-FABRIK ROLF MAYER GMBH & CO. KG

Das Unternehmen im schwäbischen Balingen produziert seit 1958 hochwertige Strickstoffe für Damenoberbekleidung, Berufsbekleidung und Spiel- und Bastelwaren. Rund 60 Prozent der Produktion entfallen aktuell auf technische und beheizbare Textilien, die u. a. im Bereich der Architektur und des Messebaus, der Automobilindustrie und der Unterhaltungselektronik zum Einsatz kommen.

[roma-strickstoffe.de](http://roma-strickstoffe.de)





#### / SGL CARBON GMBH

Das Portfolio des weltweit führenden Herstellers von Produkten aus Carbon reicht von Materialien und Produkten aus Spezialgraphit bis zu Carbonfasern und Verbundwerkstoffen für die globalen Schlüsselindustrien. Diese werden an 32 Standorten weltweit produziert. Die Kohlenstofffaser-Filze werden in Meitingen (bei Augsburg) hergestellt.  
[sglcarbon.com](http://sglcarbon.com)

#### Textil elektrisiert

- / Nadelfilze aus Carbonfasern eignen sich als Elektrodenmaterial für Batterien
- / Ausgangsmaterial für die Herstellung sind Nadelfilze aus Zellulose oder oxidierten Polyacrylnitril-Fasern
- / Diese werden bei hohen Temperaturen karbonisiert bzw. graphitiert und werden dadurch elektrisch leitfähig sowie korrosionsstabil
- / Damit eignen sie sich sehr gut für die Anwendung in Redox-Flow-Batterien (RFB): Die hohe Porosität bietet eine große Reaktionsoberfläche und eine gute Durchströmbarkeit für die saure Elektrolytflüssigkeit
- / In einer RFB Anlage des Fraunhofer ICT (Pfinztal) stecken z. B. seit 2017 3.500 m<sup>2</sup> Kohlenstofffaser-Filz der SGL

Impulse für

# MEDIZIN UND PFLEGE

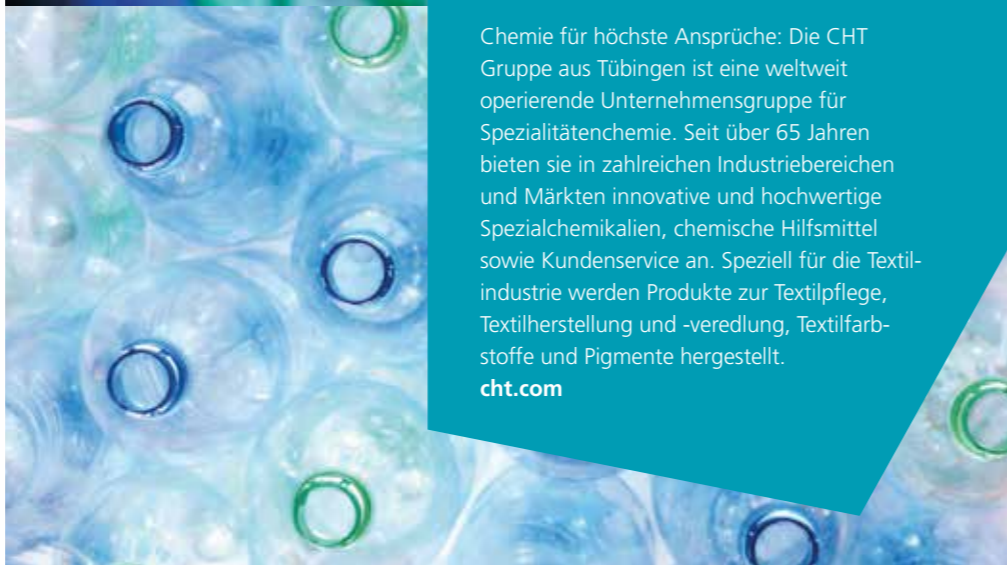




#### / CHT GERMANY GMBH

Chemie für höchste Ansprüche: Die CHT Gruppe aus Tübingen ist eine weltweit operierende Unternehmensgruppe für Spezialitätenchemie. Seit über 65 Jahren bieten sie in zahlreichen Industriebereichen und Märkten innovative und hochwertige Spezialchemikalien, chemische Hilfsmittel sowie Kundenservice an. Speziell für die Textilindustrie werden Produkte zur Textilpflege, Textilherstellung und -veredlung, Textilfarbstoffe und Pigmente hergestellt.

[cht.com](http://cht.com)



### Von der PET Flasche zur Windel

- / Lösungen setzen direkt beim Recyclingprozess an und so werden durch die richtige Spinnpräparation aus recycelten PET-Flaschen Vliese für Babywindeln
- / Im PET-Recyclingprozess werden hohe Qualitätsanforderungen an das Rezyklat gestellt
- / Optimale Prozessführung und gezielter Einsatz von CHT Reinigungsadditiven (TUBIWASH), Entschäumern (TUBIFOAM) und Flotationshilfsmitteln (TUBIWET)
- / Zum Einsatz kommen nur biologisch abbaubare oder aus dem Abwasser eliminierbare Hilfsmittel
- / Die gereinigten Flakes werden anschließend zu neuen PET-Fasern versponnen und zu Vliesstoffen weiterverarbeitet – sogenannte „Acquisition Distribution Layer“ (ADL)
- / Die ADL-Vliese steuern durch ihre ausbalancierte Hydrophilie den Flüssigkeitstransport innerhalb der Windelkonstruktion
- / CHT bietet für die Herstellung von Rezyklatfasern speziell entwickelte Hygienepräparationen an, die die Funktion der ADL-Vliese perfekt optimieren

## Schmerz lass nach – Textilverschluss für die Bandscheibe

- / Medizinisches Symptom: Riss im äußeren Ring der Bandscheibe, gallertartiger Kern tritt aus, drückt auf Nerven im Rückenmark, Bandscheibenvorfall (120.000 Fälle pro Jahr in Deutschland)
- / Alternative zu Bandscheibenentfernung und Zusammenwachsen der Wirbel: Verschluss des Risses mit „textilem Schirm“ (5 cm<sup>2</sup> kleines Gewebe mit Spezialgarn)

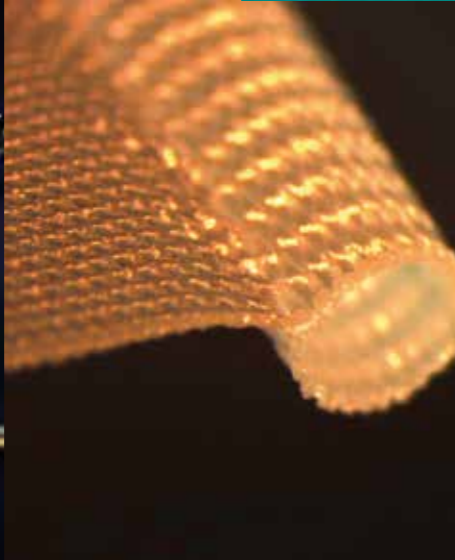
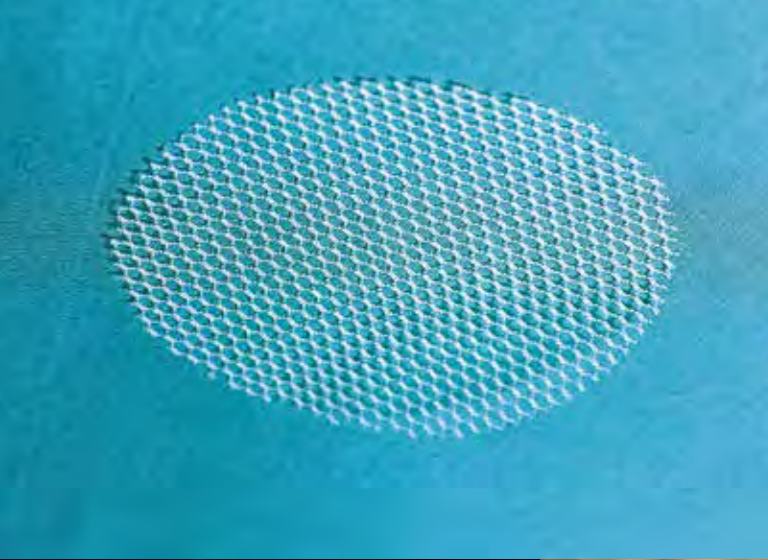
## Textile Lebensretter

- / Neben faserbasierten Verbänden, Pflastern und Nähfäden gibt es auch textile Implantate
- / Textile Strukturen im menschlichen Körper: Bindegewebe ist ein Vlies aus Kollagen; Muskel- und Nervenfasern basieren auf fadenförmigen Strukturen und bieten damit ein hohes Maß an Flexibilität
- / Daher kann der Körper mit textilen Implantaten viel besser umgehen als z. B. mit Metallischen
- / Gefäßprothesen ersetzen eine vom Platzen bedrohte Aorta; Herniennetze überspannen bei einem Leistenbruch das Loch; Stents, erhalten bei beschädigten Luft- oder Speiseröhren Funktion und geben ein Stück Lebensqualität zurück

### / DITF

Die Deutschen Institute für Textil- und Faserforschung Denkendorf (DITF) sind das größte Textilforschungszentrum in Europa mit mehr als 300 wissenschaftlichen Mitarbeitern auf einer Fläche von über 25.000 m<sup>2</sup>. Unter einem Dach wird in drei Forschungsbereichen – Textilchemie und Chemiefasern, Textil- und Verfahrenstechnik sowie Management Research – an allen textilen Zukunftsthemen geforscht.

[ditf.de](http://ditf.de)



## Hydroaktive Wundbehandlung für schwerheilende Wunden

- / Entwicklung des hydroaktiven Wundkissens HydroClean®
- / Einzigartiger Saug-Spül-Mechanismus dank superabsorbierendem Polyacrylat: gibt kontinuierlich Ringerlösung an die Wunde ab, löst dadurch Beläge und Nekrosen und bindet sie sicher im Kern
- / Reinigt die Wunde schonend für ein optimales Wundklima
- / Verhindert das Verkleben mit der Wunde durch ein Gestrück mit Silikon-Kontaktschicht
- / Gewählt zum „Most Innovative New Dressing“ bei den renommierten Journal of Wound Care Awards 2017



### / HARTMANN GRUPPE

Was 1818 mit einer Textilfabrik begann, ist heute ein international führender Anbieter von Medizin- und Pflegeprodukten. Das Ziel von HARTMANN ist es, die Gesundheit von Menschen weltweit zu verbessern und medizinische Fachkräfte durch intelligente Produkte und Lösungen zu entlasten.

[hartmann.info](http://hartmann.info)







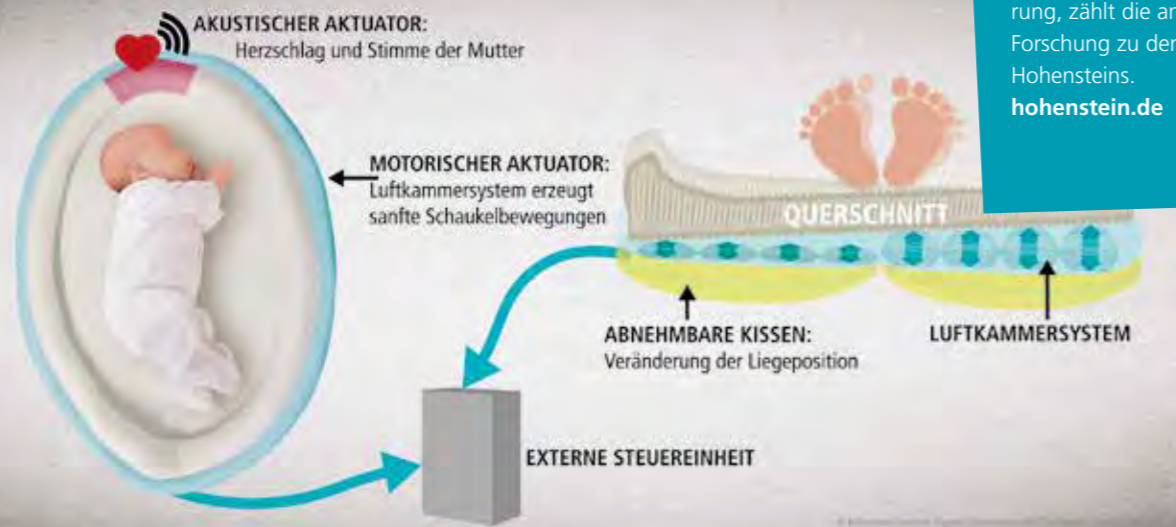
#### / HOHENSTEIN

Hohenstein ist ein akkreditierter Prüfdienstleister und industrienaher Forschungspartner mit rund 1.000 Mitarbeitern weltweit. Neben der Prüfung von Textilien und deren Zertifizierung, zählt die anwendungsorientierte Forschung zu den Kernkompetenzen Hohensteins.

[hohenstein.de](http://hohenstein.de)

## Mehr Wohlfühl für Frühgeborene in der künstlichen Gebärmutter

- / „ARTUS“, der ARTificial UteruS, ist die weltweit erste künstliche Gebärmutter
- / Frühgeborenen fehlen die räumliche Begrenzung und die pränatalen sensorischen Reize durch die Gebärmutter
- / Bei vielen Kindern kommt es dadurch später zu sensorischen und motorischen Defiziten, die therapiert werden müssen
- / In ARTUS werden akustische Reize wie der Herzschlag und die Stimme der Mutter ebenso an das Frühgeborene übertragen wie mechanische Eindrücke, die den sanften Bewegungen im Mutterleib entsprechen



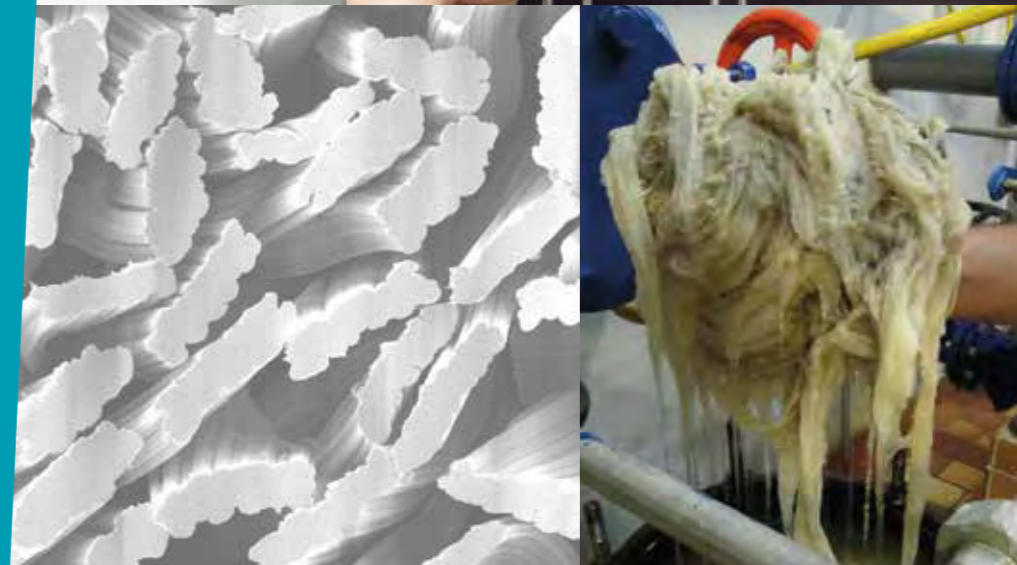
## VILOFT® – Das biologische Feuchttuch

- / Zunehmende Beliebtheit von Feuchttüchern in der täglichen Hygiene, bei Entsorgung in der Toilette lösen sich die Tücher häufig nicht auf
- / Bildung immer größerer Klumpen im Abwassersystem führen zu einer starken Kläranlagenbelastung
- / Handelsübliche Feuchttücher bestehen aus erdölbasierten Rohstoffen, die sich in Gewässern erst nach Jahrhunderten biologisch abbauen
- / Feuchtes Toilettenpapier mit der cellulosischen Viskose-Spezialfaser VILOFT® für einen schnellen Produktzerfall im Abwasser und ist auch im Meer vollständig biologisch abbaubar

### / KELHEIM FIBRES GMBH

Der weltweit führende Hersteller von Viskose-Spezialfasern verbindet in seinem Werk in Kelheim fortschrittliche Technologien mit technischem Fachwissen und einem herausragenden Kundenservice. Innovation ist dabei ein unverzichtbarer Schwerpunkt. So werden Entwicklungspartnerschaften mit Kunden gefördert und die Pilotanlagen in Kelheim genutzt, um perfekt maßgeschneiderte Fasern zu schaffen. Von High-Tech Bekleidung über Hygieneprodukte bis hin zu Spezialpapieren – Hersteller verschiedenster Endprodukte suchen gemeinsam mit dem Unternehmen nach zukunftsweisenden Problemlösungen.

[kelheim-fibres.com](http://kelheim-fibres.com)



## Synthetischer resorbierbarer Hautersatz mit einmaliger Anwendung

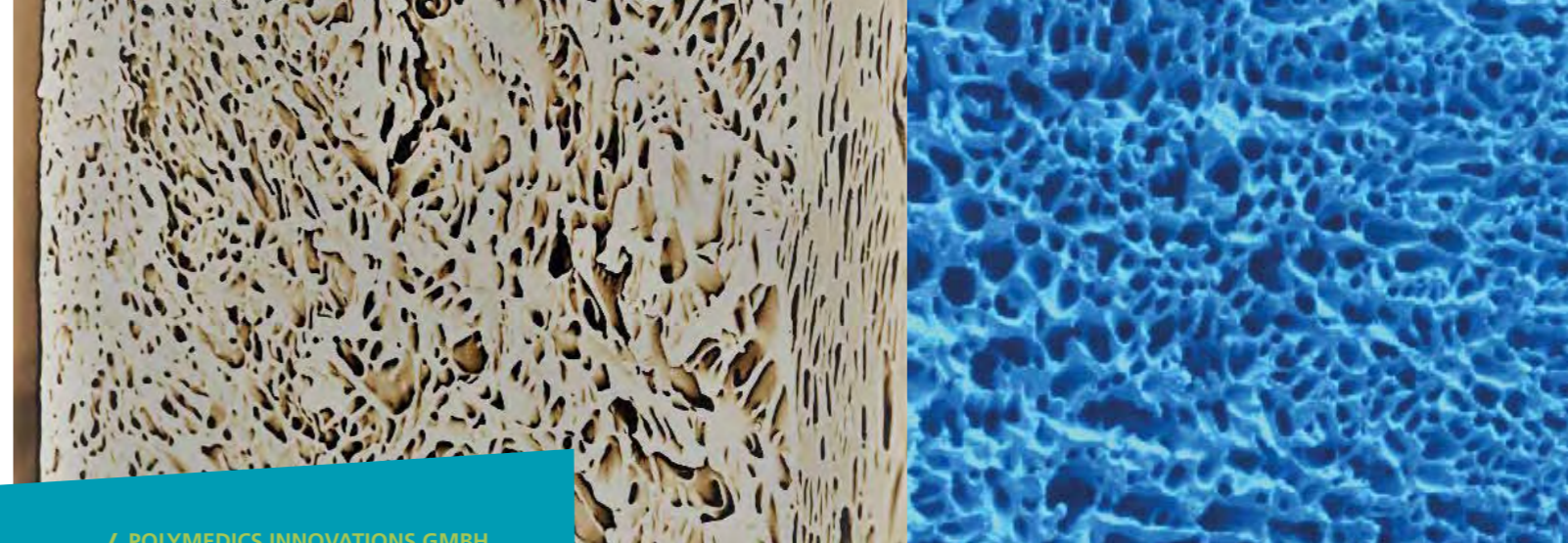
- / Haftet selbstständig auf der Wunde und verbleibt dort, bis Heilung abgeschlossen ist, nur äußerer Verbandswechsel notwendig
- / Löst sich nach Abheilung von selbst ab

## Signifikante Schmerzlinderung

- / Signifikant weniger Narkose- und Schmerzmittel notwendig
- / Minimaler Aufwand beim Verbandswechsel
- / Schnellerer Heilungsprozess, reduzierte Liegezeit, geringere Behandlungskosten bis zu 69 % weniger
- / Geringerer Aufwand für Pflege und Nachsorge,
- / Weniger Schmerzmittelgabe erforderlich
- / Gutes kosmetisches und funktionelles Resultat, verbesserte Narbenqualität

## Suprathel CW für Chronische Wunden

- / Verschluss von hartnäckigen Wunden ist möglich
- / Signifikant weniger Schmerzen



## / POLYMEDICS INNOVATIONS GMBH

Die PMI wurde 2001 von Prof. Dr. Heinrich Planck zusammen mit vier Wissenschaftlern gegründet. Seit 2004 hat die CE-Marke Suprathel, die am ITV Denkendorf entwickelt wurde, über 25.000 Patienten weltweit behandelt. Produktion und Vertrieb erfolgt von Denkendorf in über 35 Ländern auf 5 Kontinenten mit eigener Vertriebs Tochter in den USA.

[polymedics.de](http://polymedics.de)





#### / SPORLASTIC GMBH

Die Mission des Unternehmens ist es, Menschen zu helfen, ihre körperliche Mobilität wiederzuerlangen und zu erhalten. Das Mitglied der Nürtinger Hauber Gruppe, mit fast 150-jähriger Tradition, hat sich erfolgreich auf Entwicklung, Herstellung und Vertrieb von Bandagen und Orthesen zur Behandlung von Erkrankungen des muskuloskelettalen Systems spezialisiert und steht für durchdachte Behandlungskonzepte. Die Produkte werden in Zusammenarbeit mit Ärzten, Therapeuten und Ingenieuren entwickelt und zeichnen sich durch Design und Innovation in höchster funktioneller Qualität aus.  
[sporlastic.de](http://sporlastic.de)

### SPORLASTIC SUPREME – Bandagen, die noch besser sind

- / Die SUPREME Linie gewährleistet mit sorgfältig ausgewählten Materialien und geprüften Mikroklimawerten eine gute Hautverträglichkeit
- / Das latexfreie 3D-Flachgestrick passt sich noch besser an die physiologische Bewegung des Körpers an
- / Neue Komfort- und Dehnungszonen sorgen für noch höheren Tragekomfort bei optimaler Wirkung und Stabilisierung
- / Die SPORLASTIC AIR-MATRIX Silikonpelotte passt sich optimal an die anatomische Situation an und unterstützt die propriozeptive Wirkungsweise sowie einen idealen Sitz
- / Als optimale Ergänzung führt ein beigefügter QR-Code die Patienten direkt zu angeleiteten, digitalen Therapie-Übungen und weiteren Informationen

Impulse für

# ARCHITEKTUR UND BAUEN





#### / C-CON GMBH & CO. KG

Die C-CON GmbH & Co. KG aus Sindelfingen arbeitet an nachhaltigen Lösungen für die Bauindustrie. Die Produktbereiche reichen von Befestigungselementen und Verstärkungen aus Faserverbundwerkstoffen bis hin zur Neuentwicklung einer hocheffizienten chemischen Produktlinie für die Bauchemie.

[c-con.org](http://c-con.org)

## Bauen mit Textil – das neue Metall

- / So halten nicht nur Brücken länger: Textilbeton mit Basalt
- / Armierungen aus Basaltfasern ersetzen die herkömmlichen Stahlarmerungen und haben diesen gegenüber wesentliche Vorteile
- / Hohe Korrosionsfestigkeit
- / Zugfester und leichter als Stahlarmerungen
- / Diese Bewehrung braucht deutlich weniger Beton (weniger Kosten, schnellere Bauzeit, weniger Schwerlastverkehr zu Baustellen)
- / Durch die sehr niedrige Wärmeleitfähigkeit können keine Kältebrücken entstehen
- / Der hohe elektrische Widerstand ermöglicht Anwendungen in Hochspannungsumgebungen

## Textilbeton: Starker Verbund für richtungsweisendes Bauen

- / Gemeinsam mit Partnern arbeitet die CHT an der Entwicklung von Textilbeton: ein innovativer Baustoff, der eine effizientere Nutzung der verfügbaren Flächen und Ressourcen durch leichtere und leistungsfähige Bauteile ermöglicht
- / Die Verwendung von beschichteten Armierungsgittern aus Carbon ermöglicht eine Reduktion der Betonmenge von bis zu 70%
- / Die Einsparung von Beton entsteht dabei durch den Wegfall der nicht mehr für den Korrosionsschutz notwendigen Betonüberdeckung
- / Dies ist gleichbedeutend mit geringerem Verbrauch von Zement, Sand und Wasser sowie reduziertem Logistikaufwand bei der Bauteilherstellung – wodurch sich der CO<sub>2</sub>-Fußabdruck des Bauteils signifikant verbessert
- / CHT verfügt über innovatives Know-how zur chemischen Entwicklung leistungsstarker Beschichtungsmaterialien sowie das textile Wissen, um gemeinsam mit unseren Partnern aus der Baubranche individuelle Baudesigns mit maßgeschneiderten Werkstoffeigenschaften zu ermöglichen
- / Textilbeton ermöglicht so eine hochstabile Leichtbauweise mit deutlichen Vorteilen für die Umwelt

### / CHT GERMANY GMBH

Chemie für höchste Ansprüche: Die CHT Gruppe aus Tübingen ist eine weltweit operierende Unternehmensgruppe für Spezialitätenchemie. Seit über 65 Jahren bieten sie in zahlreichen Industriebereichen und Märkten innovative und hochwertige Spezialchemikalien, chemische Hilfsmittel sowie Kundenservice an. Neben Produkten für die Bereiche Pflege, Herstellung- und Veredelung, Farbstoffe und Pigmente der Textilindustrie werden auch chemische Hilfsmittel für die Bauindustrie entwickelt und vertrieben. CHT ist hierbei auch innovativer Partner bei der Realisierung von Textilbeton-Projekten.

[cht.com](http://cht.com)



## Das Eisbärhaus sammelt und speichert Sonnenlicht

- / Energetisch autarkes Gebäude nach dem Prinzip des Eisbärenfells: Das Licht wird durch das Fell durchgeleitet, erwärmt die schwarze Haut, und nach außen wird die Wärme isoliert
- / In der Gebäudehülle wird eine flexible transparente Wärmedämmung verwendet, die aus mehreren Lagen Folien sowie beschichteten und unbeschichteten Textilien besteht
- / Im Inneren dieser Schicht wird ein Luftstrom durch die Sonneneinstrahlung bis zu 150 Grad heiß
- / Dieser leitet die Wärme in einen Speicher, indem sie verlustfrei vom Sommer in die Winterzeit gelagert werden kann
- / Zum Inneren des Baus hin sorgt eine weitere Schicht für eine hohe Wärmedämmung

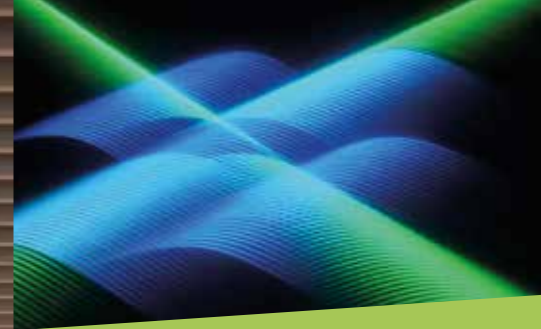
### / DITF

Die Deutschen Institute für Textil- und Faserforschung Denkendorf (DITF) sind das größte Textilforschungszentrum in Europa mit mehr als 300 wissenschaftlichen Mitarbeitern auf einer Fläche von über 25.000 m<sup>2</sup>. Unter einem Dach wird in drei Forschungsbereichen – Textilchemie und Chemiefasern, Textil- und Verfahrenstechnik sowie Management Research – an allen textilen Zukunftsthemen geforscht.

[ditf.de](http://ditf.de)







#### / ETTLIN AG

Die Ettlin AG mit Sitz in Ettlingen wurde 1836 gegründet und ist eine der ersten deutschen Aktiengesellschaften der Textilindustrie. Das Unternehmen erforscht, entwickelt und produziert an erster Stelle technische Textilien, die weltweit zum Einsatz kommen (Schleifmittel- und Automobilindustrie, Möbelbau, Architektur).

[ettlin.de](http://ettlin.de)



### Erleuchtet Räume – ETTLIN LUX®

- / Textiles Hightech-Material, bei Durchleuchtung mit LED-Licht entstehen 3D- Lichtstrukturen mit großer Tiefenwirkung
- / Weltweit einzigartiger Effekt, lässt sich nahezu beliebig ausgestalten
- / Verwendung in Architektur, Bühnen-, Messe- und Ladenbau, als Decken- oder Wandbespannung, in Möbeln und Fahrzeuginnenräumen

### Preisgekröntes Architekturgewebe – ETTLIN TransProof®

- / Wasserabweisend und luftdurchlässig zugleich, bietet hohen UV-Schutz und dennoch gute Durchsicht
- / Idealer Werkstoff für Überdachungen, Markisen, Sonnensegel und Rollos

## Textile Innenraumbeleuchtung

- / Durch Kombination von LED-Stripes und dreidimensionalen Gewirken entsteht ein innovatives textiles Wandsystem, das zur Innenraumbeleuchtung genutzt werden kann
- / Ein intelligenter Schichtaufbau unterschiedlicher Abstandsgewirke bewirkt eine flächig homogene Verteilung der ursprünglich punktuellen LED-Lichtquelle
- / Zusätzlich kann die Oberfläche des Leuchttexils mit Hilfe von strukturierten Stoffen individuell gestaltet werden
- / Mit einzeln programmierbaren LEDs lassen sich Firmen-Logos, Schriftzüge oder auch Hinweisschilder für Notausgänge, etc. programmieren

## Schallschlucker: Problem gelöst, neues Material erfunden

- / Beeinträchtigung der sprachlichen Verständigung durch lange Nachhallzeiten in einem Sitzungsraum der TU Berlin
- / Problemlösung durch einen Schallschlucker an der Decke – ein skulpturales Objekt, das sowohl akustisch wirksam ist als auch den Raum atmosphärisch positiv gestaltet
- / Kombination eines elastischen Abstandsgewirkes, einer Rundstrickware und der Pyroshell®-Technologie von Schoeller

### / ESCHLER TEXTIL GMBH

Eschler Technical Textiles bietet nachhaltig entwickelte, kundenspezifische Lösungen für technische Einsatzgebiete. Der deutsche Standort in Balingen, die Eschler Textil GmbH, gilt seit vielen Jahren als kompetenter Partner für innovative Wirkwaren. Der Bereich Technische Textilien gliedert sich in die fünf Produktgruppen: Medizintextilien, Smart Textiles, Reinigungstextilien, Spezialtextilien und Trägerstoffe.  
[eschler.de](http://eschler.de)





#### / FIBR GMBH

Mit innovativen Entwurfsmethoden und robotischer Fertigung von Faserverbundstrukturen erschließt das Unternehmen aus Stuttgart ein neuartiges Gestaltungs- und Konstruktionsrepertoire für leistungsfähige und expressive Faserverbundstrukturen. Das Anwendungsspektrum dieser ressourceneffizienten Leichtbaustrukturen umfasst Baukonstruktionsanwendungen, wie Tragwerke und Fassaden, modulare Leichtbausysteme für Messen und Ausstellungen, sowie Möbel und Produkte. Das Leistungsspektrum der FibR GmbH umfasst dabei sowohl Entwurf und Konstruktion als auch die robotische Fertigung und Montage von Faserverbundstrukturen.

**fibr.tech**

### Expressive Leichtbaustrukturen im Bauwesen

- / Neuartige Gestaltungs- und Konstruktionsmöglichkeiten für Tragwerke, Fassaden und Innenausbau
- / Ressourceneffiziente Bauweise aus Faserverbundmaterialien durch materialgerechte Konstruktions- und Fertigungsmethoden
- / Reduzierter Formenbau und abfallfreie additive Fertigung durch kernlose Wickeltechnologie
- / Integrative Planung und robotische Fertigung ermöglichen individuell angepasste Bauteile
- / Breite Materialpalette eröffnet vielfältige Gestaltungsmöglichkeiten mit hohem Detailgrad
- / Leichte und modulare Bauweise für Messen und Ausstellungen ermöglichen schnellen Transport und Montage
- / Breites Leistungsspektrum von Planung, Fertigung und Montage

## Dämmwollmatten für nachhaltiges Bauen

- / Schafwolle bietet sehr gute Dämmeigenschaften, doch ist die Naturfaser anfällig gegenüber Schadinsekten
- / Neuer, umweltschonender Behandlungsprozess für Schafwolle basierend auf natürlichen Gerbstoffen ermöglicht einen Schutz vor Mottenfraß ohne Einsatz von Insektiziden
- / So werden natürliche Isolier- und Dämmstoffmaterialien mit vorteilhafter Ökobilanz für ein nachhaltiges Bauen nutzbar gemacht



### / HOHENSTEIN

Hohenstein ist ein akkreditierter Prüfdienstleister und industrienaher Forschungspartner mit rund 1.000 Mitarbeitern weltweit. Neben der Prüfung von Textilien und deren Zertifizierung, zählt die anwendungsorientierte Forschung zu den Kernkompetenzen Hohensteins.

[hohenstein.de](https://www.hohenstein.de)





#### / ICD ITKE

Die Institute für Computerbasiertes Entwerfen und Baufertigung (ICD, Prof. Achim Menges) und für Tragkonstruktionen und Konstruktives Entwerfen (ITKE, Prof. Jan Knippers) der Universität Stuttgart beschäftigen sich seit vielen Jahren mit der Planung und Fertigung von Faserverbundkonstruktionen für Architektur und Bauwesen. Die Expertise der Institute umfasst architektonische und konstruktive Entwürfe von Faserverbundstrukturen sowie deren statische Berechnung, die Entwicklung und Prüfung und anschließende baugerechte robotische Fertigungskonzepte.

[icd.uni-stuttgart.de](http://icd.uni-stuttgart.de)

[itke.uni-stuttgart.de](http://itke.uni-stuttgart.de)

## Filigrane Dachlandschaft aus Kohlenstoff- und Glasfasern

- / Elytra Filament Pavilion – Ein besonderer Blickfang für den Innenhof des Victoria & Albert Museums in London
- / Optische Leichtigkeit bei gleichzeitiger maximaler Festigkeit – Filamentstruktur ist sehr stark und sehr leicht – auf über 200 Quadratmetern wiegt sie weniger als 2,5 Tonnen
- / Markenzeichen ist die besondere Materialeffizienz
- / Inspiriert von den Deckflügeln bestimmter Insekten, den sogenannten Elytren
- / Konzept zeigt, wie Prinzipien biologischer Faserstrukturen in die reale Architektur übertragen werden können
- / Jede Komponente des Vordachs von einem Roboter hergestellt, Sensoren registrieren die Laufwege der Besucher und geben Informationen über weitere sinnvolle Anbauten am Dachgewebe
- / Realisiert von den deutschen Architekten Achim Menges und Moritz Dörstelmann in Zusammenarbeit mit den Ingenieuren Jan Knippers und Thomas Auer

### Edel und sicher: Nichtbrennbares Dekogewebe

- / Flamline, nicht brennbares Glasgewebe, das höchste Brandschutzbestimmungen erfüllt
- / Gleichzeitig sind kreativem Design für die Gestaltung von Innenräumen keine Grenzen gesetzt
- / Verwendung bei Rückwand im Deutschen Bundestag / Reichstagsgebäude
- / Wandbespannungen und Bühnenvorhänge für Kinos und Theater, Gardinen und Sonnenschutz für Krankenhäuser, Kreuzfahrtschiffe und Gefängnisse
- / Sitze in Flugzeugen, Flughäfen, Zügen und Bussen sind mit nichtbrennbarem Zwischenfutter sicher ausgestattet
- / In unterschiedlichen Mustern und über 1.000 Farben erhältlich und für den Aufdruck von Logos, Werbeslogans oder Fotos geeignet
- / Nominiert für den German Design Award 2019 „Excellent Product Design“ in der Kategorie „Material and Surfaces“



#### / PORCHER INDUSTRIES GERMANY GMBH

Das Unternehmen aus Erbach ist führender Hersteller technischer Gewebe aus Glas-, Kohlenstoff-, Aramid-, Basalt und anderen synthetischen Fasern. Seit 50 Jahren werden Lösungen für zukunftsweisende Branchen wie der Elektronikindustrie, der Luft- und Raumfahrttechnik, dem Automobilbau, der textilen Architektur und vielen anderen Anwendungssparten produziert.

[pi-interglas.com](http://pi-interglas.com)



## Wandelbare Klimadächer

- / Über vier Jahre haben die Rasch-Architekten zum Beispiel an einem Ensemble von rund 250 Großschirmen mit jeweils einem Durchmesser von 26,5 Metern getüftelt
- / Die Konstruktion schützt heute die Außenflächen der Moschee des Propheten Mohammed in Medina vor der sengenden Sonne Arabiens
- / Je nach Tageszeit und Temperatur entfalten sich die Schirme selbstständig
- / Bis zu 300.000 Pilgerinnen und Pilgern bieten die aufgespannten Schirme einen großartigen Raum zum Verweilen, für Begegnungen und fürs Gebet
- / Das Zusammenspiel von Licht, Membran und leichter Konstruktion schafft an der heiligen Stätte eine einzigartige Atmosphäre



### / SL RASCH GMBH

Das 1980 gegründete Unternehmen aus Leinfelden-Echterdingen ist eines der weltweit führenden Architektur- und Ingenieurbüros für Leichtbauarchitektur. Die Arbeitsweise des Büros steht in der Tradition des Pritzker Preisträgers Frei Otto, dessen Minimalflächenprinzip Anwendung findet. Die Architekten und Ingenieure von SL Rasch haben sich über Jahrzehnte eine herausragende Expertise in der Verschmelzung von schwäbischer Ingenieurskunst mit den kulturellen Errungenschaften des islamischen Designs erarbeitet. [sl-rasch.de](http://sl-rasch.de)





#### / SOLIDIAN GMBH

Als Tochterunternehmen des Albstadter Textiltechnologie-Spezialisten Groz-Beckert startete solidian im Jahr 2013 und ist mittlerweile der führende Hersteller für nicht-metallische Bewehrungen im Betonbau. Die Carbon- oder Glasgelege kommen beim Bauen mit Textilbeton im Architektur-, Ingenieur- und Möbelbau zum Einsatz und ermöglichen eine korrosionsfreie, leichte und dauerhafte Bauweise.

[solidian.com](http://solidian.com)



### Sandwich- und Vorhangfassaden

- / Eastsite VIII in Mannheim ist die weltweit größte Sandwichfassade aus Textilbeton
- / Bewehrung und Verankerung der Außenschale aus tragenden Glasfasergittern
- / Die nur 3 cm dünne Vorsatzschale wirkt schlank und elegant
- / Filigrane Brüstungselemente aus Carbonbeton beim Altenzentrum in Erlenbach
- / Deutliche Betoneinsparungen sowie größere Verfügbarkeit der Innenraumfläche
- / Textilbeton spart Ressourcen durch deutlich geringeren Betonbedarf

### Textile Brücken aus Albstadt

- / Albstadt-Ebingen 2015: Weltweit erste reine Carbonbetonbrücke
- / Ausschließlich mit Carbonfasern bewehrt – kommt ohne Betonstahlbewehrungen und Stahl-Vorspannungen aus
- / Ausführung als Textilbetontrogbrücke zur Nutzung durch Fußgänger, Radfahrer und Räum- und Streufahrzeuge bis 10 t
- / Die Betonoberfläche erfordert keinen zusätzlichen Belag, ist rutsch-hemmend, rolatorgeeignet und frostsicher



## Innovationspotenziale mit FREE D MESH

- / Das dreidimensionale Abstandsgewirke verbindet zwei gewirkte Flächen durch Abstandsfäden zu einem textilen Körper
- / FREE D MESH (freedmesh.de) verknüpft höchstes Rückstellvermögen mit ausgezeichneter Luftzirkulation, extreme Scheuerbeständigkeit mit einzigartigem Design und optimale Akustik mit Dutzenden weiteren Vorzügen
- / FREE D MESH wird in den unterschiedlichsten Bereichen eingesetzt – z. B. als komfortable Unterpolsterung von Autositzen, als atmungsaktives Schuhfutter oder als akustisch wirksame Wandverkleidung
- / Insbesondere bei dreidimensionalen Abstandsgewirken ergeben sich aktuell sehr hohe Innovationspotenziale – das Hightech-Textil verbessert nicht nur bestehende Produkte, sondern erlaubt die Entwicklung neuer Innovationen
- / Durch konsequentes Zukunftsdenken entstehen bei zwisstEX moderne Textillösungen, die es ermöglichen bestehende Produkte zu verbessern und Allthergebrachtes zu verdrängen

### / ZWISSTEX GMBH

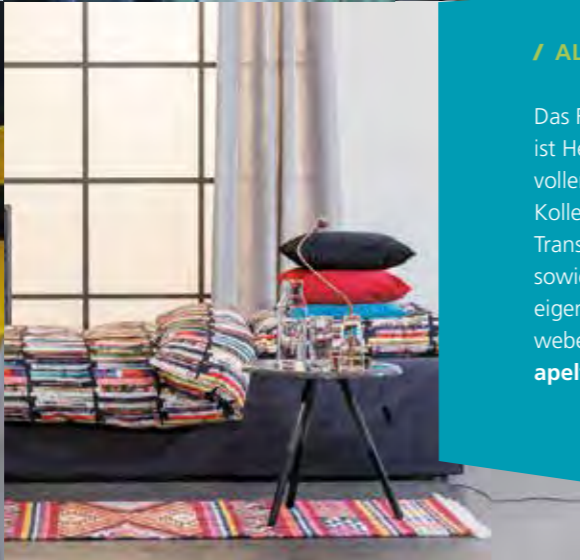
Massenprodukte und komplexe Spezialentwicklungen: seit 1828 stellt die Unternehmensgruppe aus Gerstetten textile Lösungen her und ist für ihre Kunden internationaler Partner für die Entwicklung, Produktion, Veredelung und Kaschierung von Textilien. Mit Standorten in Europa, Asien sowie Nord- und Südamerika ist die zwisstEX GmbH weltweit vertreten. Dabei werden unterschiedlichste Qualitätstextilien entwickelt und weiterverarbeitet – vom Hightech-Gewirke für renommierte Automobilhersteller, über kaschierte Trittschalldämmungen bis hin zu Textilien für den Medizinbereich.

[zwisstex.com](http://zwisstex.com)



Impulse für  
**HEIM UND WOHNEN**





#### / ALFRED APELT GMBH

Das Familienunternehmen aus Oberkirch ist Hersteller und Anbieter von anspruchsvollen Textilien für die Inneneinrichtung. Die Kollektionen umfassen zeitgemäße Jacquard-, Transparent- und Dekorationsstoffe, Kissen sowie Tisch- und Bettwäsche – designt im eigenen Atelier und gefertigt in der Jacquardweberei vor Ort.

[apelt.com](http://apelt.com)

### Decorate your life!

- / Neuentwicklung: prämierte, textile Outdoorkollektion
- / Für den Außenbereich technisch optimal ausgestattete Produktlinie mit strapazierfähigen Garnen, hoher Lichtechtheit und besten Materialeigenschaften
- / Weitere erfolgreiche Erweiterung des Produktportfolios: eine hochwertige Bettwäsche-Linie
- / Design und Qualität vereint: Hochwertige Verarbeitung, atmungsaktiv und weich, kreativ, modern und individuell

### Heute Plastikflasche – morgen ein Garn für die textile Inneneinrichtung

- / Verantwortungsvolle Nutzung von Ressourcen ist großes Anliegen des Familienunternehmens
- / Seit Ende 2018 bestehen 80 % der Kettfäden der jacquardgewebten Apelt-Stoffe aus dem innovativen NEWLIFE™-Garn, einem Polyester Filament-Garn, das zu 100 % aus recycelten PET-Flaschen besteht und vom Garnspezialisten Sinterama hergestellt wird
- / Mechanischer Prozess (Schreddern der PET-Flaschen) statt Chemie, das spart Wasser und schont die Umwelt

### **COSICOMFORT® – die Matratze mit 100 % Naturlatex-Kern**

- / Aus dem billerbeck Organic-Sortiment – gehört zu den nachhaltigsten und natürlichsten Produkten
- / Kombiniert die Vorteile einer ergonomischen Matratze mit der nachhaltigen Produktionsweise eines natürlichen Latexmaterials
- / Besitzt einen Kern aus natürlichem Natural Vita Talalay-Latex ohne künstliche Zusätze
- / Zertifiziert nach dem GLOBAL ORGANIC TEXTILE STANDARD (GOTS)

### **HERMINE® – das innovative Schlafsystem für junges und modernes Wohnen**

- / One-Fits-All Matratze – optimaler Schlafkomfort für viele Körperformen und Schlafpositionen durch Kern mit drei perfekt aufeinander abgestimmten Schichten
- / Bettdecken und Kissen – Daunen/Federn- oder Faser-Füllung mit Bezug in den Farben: aqua, jeans, silver und weiß
- / Bettwäsche – fein glänzender Baumwoll-Satin, 100 % Baumwolle



#### **/ BILLERBECK BETTEN-UNION GMBH & CO. KG**

Seit 1921 steht die Marke billerbeck für qualitativ sehr hochwertige Produkte, die höchsten Schlafkomfort bieten. Durch ständige Weiterentwicklung, sorgfältige Auswahl und Prüfung unserer Bettwaren und Liegesysteme gehen wir optimal auf die individuellen Schlafbedürfnisse unserer Kunden ein. Unser Ziel ist es, die Gesundheit der Menschen durch guten Schlaf zu fördern.

**billerbeck.info**



### AllergoProtect: Und Allergiker schlafen entspannt durch!

- / Zum Patent angemeldet, atmungsaktiv und ohne Biozide: Bindung der Allergene durch ein rein physikalisches Prinzip
- / Decke, Unterbett und Kissen sind mit negativ geladenen Teilchen ausgerüstet, so werden positiv geladene Allergene angezogen und bis zur nächsten Wäsche gebunden
- / Effekt bleibt auch nach zig Waschgängen erhalten
- / Allergiker haben viel weniger Symptome und können entspannt durchschlafen
- / Klinisch getestet und mit ECARF-Siegel ausgezeichnet
- / 100 % Made in Germany und mit OEKO-TEX STANDARD 100, Klasse I zertifiziert



#### / CENTA-STAR BETTWAREN GMBH & CO. KG

Gegründet 1968 bietet der Bettwarenproduzent aus Stuttgart-Untertürkheim Spitzenqualität rund ums Bett, von Bettdecken und Unterbetten über Kopf- und Nackenstützkissen bis hin zu Spezialprodukten.  
[centa-star.com](http://centa-star.com)



## Die Kissen Innovation für Dich und Deinen Liebling

- / Stilvolle Bodenkissen geeignet für die ganze Familie für Mensch und Tier
- / Innovativer, patentierter Aufbau aus unterschiedlichen Modulen
- / Zwei funktionale Systeme: Matratzenfunktion und Kuschkissen für ergonomisches Liegen
- / Separat und dadurch vielfach kombinierbar, z. B. als Reisebett, Schutz- und Schonaufgabe für Sofa, Auto oder Café
- / Durch die Möglichkeit beide Seiten der Bezüge zu verwenden, wird eine äußerst hohe Langlebigkeit garantiert
- / Bodenkissen sind in allen Größen zu 100 % in üblichen Waschmaschinen waschbar und sehr strapazierfähig



### / DARLING LITTLE PLACE – IN'CEPT GMBH

Die Unternehmerinnen Constanze und Vanessa Frank haben 2015 ihr Label in Stutensee gegründet und es sich zur Aufgabe gemacht, stylische, ergonomische und umweltfreundliche Bodenkissen für Menschen, Hunde und Katzen zu entwickeln. Bei der Produktion wird großen Wert auf Umweltfreundlichkeit und Nachhaltigkeit gelegt. So bestehen die Bodenkissen zum größten Teil aus recycelten Materialien und bei der Anfertigung wird bewusst auf sämtliche chemische Imprägnierungen verzichtet.

[darlinglittleplace.de](http://darlinglittleplace.de)



## Los geht die Kissen Schlacht!

- / Kollektion entführt auf eine Weltreise durch die Metropolen dieser Welt: Berlin, Paris, Mailand und Dubai
- / Fertigung in sorgfältigster Handarbeit in der hauseigenen Manufaktur in Pfullingen
- / Leder aus Italien trifft auf Haute Couture Stoffqualitäten, die individuell für die Manufaktur in Paris beauftragt und dort in Handarbeit gewoben werden
- / Weitere Zutaten werden von ausgewählten, deutschen Herstellern bezogen
- / Kissen bieten zu jeder Jahreszeit den perfekten Tapetenwechsel für Zuhause und sind mal extravagant, mal edel, aber immer passend – wahre Verwandlungskünstler

### / DEAN

Des Kissens neue Kleider: Außergewöhnliche Wohnaccessoires im internationalen Design bei DEAN LIVING. DEAN LIVING ist eine deutsche Premium Marke im Bereich Interieur-Accessoires und spezialisiert auf Luxus Kissen. Mit einer eigenen Manufaktur in Pfullingen, kann DEAN LIVING Ihnen nachhaltige Produkte und faire Arbeitsbedingungen garantieren.

[deanliving.de](http://deanliving.de)



## Mobiles Wohnen – aufgeblasen und individuell Textil gestaltet ohne aufgeblasen zu wirken

- / Dommer bietet mit den Airquick-Produkten moderne aufblasbare Sitzmöbel – individualisierbar und mit kurzer Aufbauzeit
- / Pop-Up-Stores und Bars, kurzzeitige Events oder Wohnen auf Zeit
- / Die Inflatables sind als Hocker, Steh- und Couchtische, Sessel und sogar als Sofa erhältlich
- / Im Inneren eines jeden Möbelstückes befindet sich ein aufblasbarer Kern aus PVC oder TPU
- / Die äußere Hülle ist aus einem brandschutz zertifizierten Polyestermaterial
- / Jedes Möbelstück ist individuell bedruckbar mit umweltverträglichen, wasserbasierten Sublimationsfarben
- / Airquick-Produkte sind trotz ihrer Leichtbauweise belastbar und robust und verfügen über ein extrem kleines Packmaß
- / Durch den vollautomatischen Zuschnitt in der Konfektion erfolgt die komplette Produktion am Standort Stuttgart



### / DOMMER STUTTGARTER FAHNENFABRIK GMBH

Als größte Fahnenfabrik Süddeutschlands, mit über 165-jähriger Firmentradition, ist Dommer vielfach bewährter Systemlieferant für bewegte, textile Werbeflächen für Veranstaltungen, Verkaufsförderung und zur Markenpräsentation und fest mit dem Innovations- und Technologiestandort Stuttgart verbunden. Bundes- und weltweit aktiv ist Dommer qualifizierter Partner zur schnellen und kompetenten Umsetzung und Abwicklung für Auftragsfertigung in bester Qualität von der Kleinauflage bis zum Großprojekt.  
[dommer.de](http://dommer.de)







#### / FORMESSE GMBH & CO. KG

Als inhabergeführtes Familienunternehmen in dritter Generation bürgt das Unternehmen seit 1947 für zuverlässige Qualität auf höchstem Niveau und gilt als Spezialist für hochwertige Schlafräumtextilien zum Wohlfühlen. Innovative Technologien und effiziente Produktions- und Vertriebsstrukturen sind die selbst gesetzten Werte des Unternehmens. Der gesamte Produktionsprozess befindet sich in Deutschland und im angrenzenden Elsass.

[formesse.de](http://formesse.de)

### Bella Donna Sommerdecke – erfrischender Schlaf in heißen Sommernächten

- / Pflegeleichte Sommerdecke, nutzbar als Schlafdecke bei warmen Temperaturen oder als Wohlfühldecke im Freizeitbereich
- / Zudeckseite aus hochwertigem Baumwoll-Jersey, veredelt mit Aloe Vera und Seidenprotein
- / Oberseite aus der natürlichen Cellulosefaser Tencel®, die Funktionsfaser nimmt Feuchtigkeit hervorragend auf und hemmt Bakterien und Gerüche
- / Natürliche Cellulosefaser ist vollständig biologisch abbaubar und ohne chemische Zusätze, verwendetes Holz stammt ausschließlich aus nachhaltiger Forstwirtschaft
- / Materialkombination von Zudeck- und Oberseite ermöglicht ein ausgeklügeltes Klimakonzept für ein angenehm temperiertes und trockenes Schlafklima

## Carpet Couture

- / Kundenindividuelle Konfektionierung unterschiedlicher Bodenbelägen zu Auflageteppichen
- / Individualdruck von Designteppichen ab 2 qm (Print your Design!)
- / Beratung von Architekten, Inneneinrichtern, Gestaltern
- / Erstellung von Moodboards
- / Entwicklung von Bodenbelagskonzepten
- / Wiederaufnehmbare, schwerbelastbare Designmodule für z. B. Ladenbau, Messe, Events

### / GERMAN RUGS GMBH

Aus der GERMAN RUGS-Manufaktur, dem Spezialisten für ästhetische Bodenlösungen, kommt kein Teppich wie jeder andere: es gilt originelle und entspannte, verführerische und praktische Unikate zu schaffen und sich den Themen Akustik, Ästhetik und Wohlbefinden zu widmen. Das Produktportfolio umfasst 22 Bodenbelags-Qualitäten – von Wolle über Textil bis Leder, in den Formen frei und bei den Einfassungen variabel. Alle Qualitäten sind hoch strapazierfähig und damit objektauglich. Kunden kommen aus den Bereichen Ladenbau, Büro und Hotel sowie Privathaushalte.

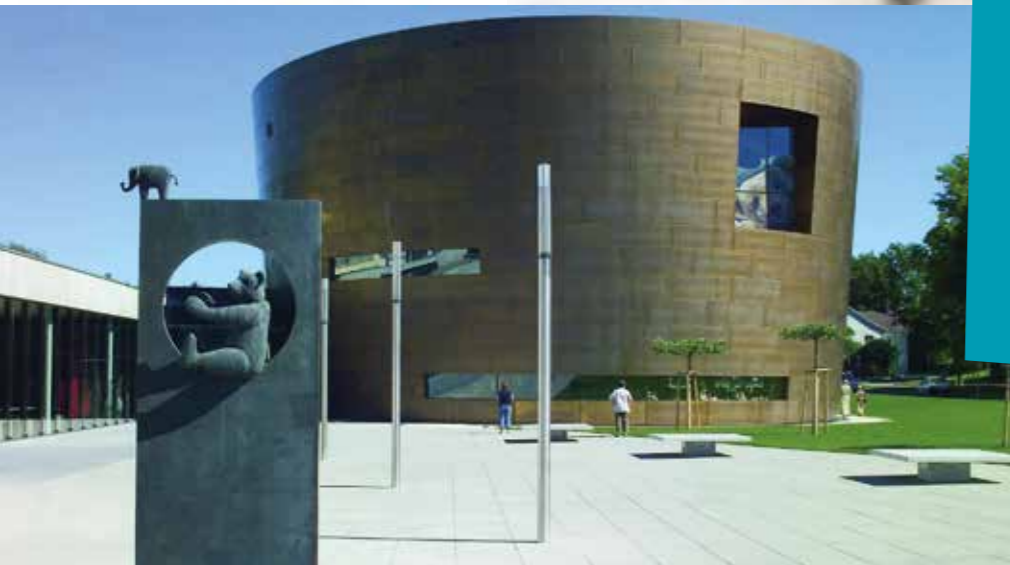
[german-rugs.com](http://german-rugs.com)





#### / MARGARETE STEIFF GMBH

Vom klassischen Teddybär für Liebhaber, über kreative Sammelobjekte, bis hin zum Plüschtier für Babies und Kleinkinder sowie Kindermode produziert Steiff alles, was Kinder- und Erwachsenenherzen höherschlagen lässt. Angetrieben vom beeindruckenden Gründergeist Margarete Steiffs ist der „Knopf im Ohr“ heutzutage auf der ganzen Welt bekannt und beliebt.  
[steiff.com](http://steiff.com)



### Steiff – Für Kinder ist nur das Beste gut genug!

- / Die Plüsch-Wirkware der Steiff Tiere ist dank eines speziellen Veredelungsverfahrens besonders weich und gleichzeitig extrem strapazierfähig
- / Durch eine spezielle, dreidimensionale Webtechnik, bei der Fäden senkrecht in die Baumwolle eingearbeitet werden, ist Steiffs Webpelz ausgesprochen anschmiegsam
- / Produktion nach unternehmenseigenen Reinheitsgebot: frei von Schadstoffen, unbedenkliche Farben, hochwertige Materialien, feinste Plüschqualität, unbedenkliche Füllungen, beste Nahtverarbeitung, hygienische Produktion, unabhängige Kontrollen
- / Um den besonders hohen Qualitätsstandards für Kinderspielwaren zu genügen, hat Steiff ein umfangreiches Sicherheits- und Qualitätssystem eingeführt damit Spielzeug und Bekleidung sicher sind



#### / MATHEIS TEXTILGRUPPE

Das Unternehmen ist eines der führenden deutschen Hersteller für hochwertige Spannbetttücher, Kissenbezüge und Bettwäsche. Exzellenz in Herstellung und Qualität. Dafür steht das Familienunternehmen seit 1952 und seit drei Generationen. 2018 erhält schlafgut für die erfolgreiche Markenführung und das nachhaltige Markenkonzept den German Brand Award in Gold.

[schlafgut.com](http://schlafgut.com)

#### Lass dich fallen. In schlafgut Spannbetttücher

- / Sie passen sich perfekt an: Spannbetttücher für normale und überhohe Matratzen, für Topper, Split-Topper und Boxspring – in mehr als 10 verschiedenen Qualitäten und mehr als 50 Farben
- / schlafgut macht Jersey zum Hit: mit Know-how gefertigt wird Jersey robuster, elastischer und hochwertiger
- / Nachhaltig produziert: Alle schlafgut Produkte sind nach Öko-Tex zertifiziert und viele mit MADE GREEN by OEKO TEX ausgezeichnet
- / Klassiker wie „Mako-Jersey“, das Bio Spannbetttuch „Organic Cotton Jersey“ und die „Soft-Touch Cotton“ und „Daily Cotton“ Bettwäsche tragen das GOTS-Siegel „Global Organic Textile Standard“ – die höchste Auszeichnung für schadstofffreie Textilien
- / schlafgut hört genau zu und kann so schnell auf Kundenwünsche reagieren – das schafft das einmalige und vielfältige Wohlfühlerlebnis, das die Kunden lieben und das die Marke so einzigartig macht



#### / OBB OBERBADISCHE BETTFEDERN-FABRIK GMBH

Die OBB ist seit fast 120 Jahren Hersteller von hochwertigen Bettwaren mit Sitz in Lörrach und mit einer Produktionsfläche von 17.000 qm eine der letzten vollstufigen Bettfedernfabriken in Deutschland. Am Standort finden alle Produktionsschritte statt – von der Wareneingangskontrolle bis zur letzten Naht.

[obb.de](http://obb.de)

### Climasphere – die Decke für das ganze Jahr

- / Climasphere ist eine patentierte innovative Decke, die sich durch einfaches Wenden dem unterschiedlichen Wärmebedürfnis des Schlafers anpasst und so für den perfekten Schlaf sorgt
- / Ganzjährig als 4-Jahreszeiten-Decke
- / Bei wechselnden Wärmebedürfnissen wie z. B. bei Frauen in den Wechseljahren
- / Climasphere ist wesentlich leichter als gewöhnliche 4-Jahreszeiten-Decken
- / Durch die patentierte Form lässt die Sommerseite ein Drittel der Körperwärme entweichen und sorgt somit für ein angenehmes, kühles Schlafklima
- / Damit ein warmes Schlafklima entsteht, schließen sich auf der Winterseite die Trapeze und verhindern ein Entweichen der Körperwärme
- / So entsteht auf jeder Seite ein optimales Schlafhöhlenklima

Impulse für

# ARBEITS- UND SCHUTZBEKLEIDUNG





#### / DITF

Die Deutschen Institute für Textil- und Faserforschung Denkendorf (DITF) sind das größte Textilforschungszentrum in Europa mit mehr als 300 wissenschaftlichen Mitarbeitern auf einer Fläche von über 25.000 m<sup>2</sup>. Unter einem Dach wird in drei Forschungsbereichen – Textilchemie und Chemiefasern, Textil- und Verfahrenstechnik sowie Management Research – an allen textilen Zukunftsthemen geforscht.

[ditf.de](http://ditf.de)

### Smarte Textilien bei Olympia

- / Bei Skirennen gibt es häufig Wartezeiten, daher gemeinsame Entwicklung einer innovativen Heizhose mit der Hochschule Reutlingen, damit Muskeln nicht erkalten
- / Für die Wärme sorgt elektrische Energie, die in Wärmeenergie umgewandelt wird
- / Integration von Heizelementen mit der nötigen Elektronik in das Textil
- / War bereits bei den Olympischen Winterspielen in Pyeongchang im Einsatz

### Sensorische Handschuhe erleichtern den Arbeitsalltag

- / Hebehilfen in der Logistik werden von Lagerarbeitern nicht gerne benutzt, da sie umständlich zu bedienen sind
- / Entwicklung eines sensorischen Handschuhs zur Prävention von Gesundheitsschäden
- / Druck- und Biegesensoren registrieren im Handschuh die Belastung und steuern mit Hilfe von selbstlernenden, neuronalen Algorithmen automatisch den Systemkran
- / Keine zusätzliche Bedienung einer Hebehilfe, sondern der Lagerist kann mit beiden Händen zupacken



#### / FUCHSHUBER TECHNO-TEX GMBH

Der Anbieter textiler Funktionsbekleidung aus Lichtenstein entwickelt und produziert seit nunmehr über 30 Jahren technische Hochleistungsgestricke für den Körperschutz und technische Anwendungen.

[fttex.com](http://fttex.com)

### Cutex® – Schnitenschutzbekleidung der Extraklasse

- / Ein wichtiges Segment im Portfolio ist das Cutex® Schnitenschutz Gestrück für Sport und Industrie
- / Es wird im Spitzensport bei den Athleten im Skizirkus oder im Shorttrack von internationalen olympischen Mannschaften eingesetzt
- / In Sicherheitsbereichen wie Feuerwehr und Katastrophenschutz, Polizei und Spezialeinheiten GSG9, MEK, SEK und Bundeswehr
- / In der Industrie, vor allem in der Glas- und Metallverarbeitung sowie im Maschinen- und Fahrzeugbau
- / Die besonders flexible und dehnfähige Strickkonstruktion garantiert angenehme Bewegungsfreiheit und langanhaltenden Wohlfühleffekt
- / Das Cutex® Material aus High Tex Performance Fasern bietet als extrem leichtes Gestrück höchste Sicherheit und Schutz am Arbeitsplatz mit Cut Level 5 nach EN 388:2003 sowie Klasse D nach EN ISO 13997
- / Das Cutex® Material ist gemäß EN ISO 11612 hitze- und flammresistent und kann somit in der Industrie auch in Heißphasen eingesetzt werden



### ComfortAble

- / Bequeme Dehnungszonen für Berufs- und Outdoorkleidung: Viele unverzichtbare Details bei Berufs- und Outdoorkleidung tragen die Handschrift von Hero Textil und wirken an den richtigen und wichtigen Stellen
- / Selbst bei größter Beanspruchung bleiben sie farbecht, formstabil und dauerelastisch
- / Auf Anforderung sind sie antistatisch, schwerentflammbar und chemikaliengeschützt

### CompatiBelt

- / Gürtel für alle Anforderungen: Die personalisierbaren Gürtel sind so vielseitig wie die Anforderungen der Kunden – komfortabel, elastisch, mietwäschegeeignet und schwerentflammbar – entwickelt von Hero Textil für Workwear, PSA, Outdoor und Fashion

### CompeTence

- / Das erste industriewäschegeeignete TENCEL®-Piqué, zertifiziert nach Hohenstein Qualitätsstandard 704. Natürlich und nachhaltig, atmungsaktiv und hygienisch, robust und hochwertig

### / HERO TEXTIL AG

Stricker aus Leidenschaft: Seit knapp 40 Jahren vereint das Unternehmen aus Crailsheim Handwerk und Hightech auf einzigartige Weise. In der vollstufigen Inlandsproduktion werden dehnbare Strickeinsätze gefertigt, die Outdoor-, PSA- und Workwear-Anwendungen noch bequemer machen – garantiert mit einem Höchstmaß an Qualität, Flexibilität und Service. Zur Zufriedenheit von Kunden in über 42 Ländern. Das stricktechnische Knowhow macht Hero Textil zum gefragten Partner, u. a. für den Textilen Service.

[hero-textil.de](http://hero-textil.de)



## Tragbares HMI-System – Die Zusammenarbeit zwischen Menschen und Robotern

- / Projekt in Kooperation mit der Firma Festo AG & Co. KG führte zur Entwicklung eines tragbaren HMI-Systems
- / Gemeinsame Entwicklung eines Smart Textiles mit dem eine effektive und gefahrlose Zusammenarbeit von Personen und Robotern gewährleistet wird
- / Handschuh kommuniziert mit der Arbeitsumgebung und erlaubt die sichere und schnelle Bestimmung von Bewegungen und räumlicher Position des Arbeiters
- / Unterstützt bei monotonen Arbeiten und übernimmt Handgriffe, die für den Menschen gefährlich sind



### / HOCHSCHULE REUTLINGEN

Das Lehr- und Forschungszentrum Interaktive Materialien (LFZ IMAT) bündelt die Forschung und Entwicklung der Hochschule Reutlingen auf den Gebieten Faser-, Textil-, Vliestechnologie, Nachhaltigkeit, Industriedesign, Recycling und nachwachsende Rohstoffe. Das Zentrum sieht sich als Partner der Industrie. [td.reutlingen-university.de](http://td.reutlingen-university.de)

[www.reutlingen-university.de/forschung/lehr-und-forschungszentren/interaktive-materialien/](http://www.reutlingen-university.de/forschung/lehr-und-forschungszentren/interaktive-materialien/)





#### / HOCHSCHULE ALBSTADT-SIGMARINGEN

Mit den Abschlüssen Bachelor und Master bietet die Hochschule Albstadt-Sigmaringen eine grundlegende und weiterführende wissenschaftliche Qualifikation. Ziel ist es, engagierte Nachwuchskräfte mit hoher Fach-, Handlungs- und Integrationskompetenz sowie wirtschaftswissenschaftlichem Know-how für die Industrie vorzubereiten.

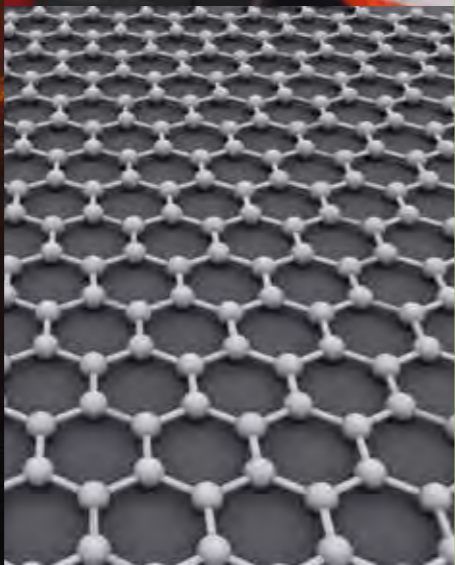
[textek.de](http://textek.de)

#### Studieren in Albstadt-Sigmaringen – innovativ und vielseitig

- / In den Bachelorstudiengängen „Material and Process Engineering“ und „Textil- und Bekleidungstechnologie“ werden Ingenieure anwendungsorientiert ausgebildet
- / Der Masterstudiengang „Textil- und Bekleidungsmanagement“ ist im interdisziplinären Kompetenzzentrum Industrie 4.0 angesiedelt
- / Der Fokus liegt auf industrienahen Inhalten, Praktika, Industrieprojekten, interdisziplinärem Arbeiten und Textil 4.0

#### Inhalte – wissenschaftlich fundiert und praxisnah

- / Jedes Semester entstehen in Kooperation mit Industriepartnern spannende Projekte – einige Beispiele: Industrial Nature – neuartige Arbeitsbekleidung, CI Bekleidung für Weltmarktführer von Aufzugsbedienelementen oder das Marketingkonzept mit der Kollektion NaturalModernist
- / Darüber hinaus können Studierende eigene innovative Ideen verwirklichen – hier am Beispiel der leuchtenden Tasche „Glowbag“ zu sehen



#### / HOHENSTEIN

Hohenstein ist ein akkreditierter Prüfdienstleister und industrienaher Forschungspartner mit rund 1.000 Mitarbeitern weltweit. Neben der Prüfung von Textilien und deren Zertifizierung, zählt die anwendungsorientierte Forschung zu den Kernkompetenzen Hohensteins.

[hohenstein.de](http://hohenstein.de)

### Wundermaterial Graphen goes Textile

- / Graphen: einzelne Kohlenstoffschicht von der Dicke eines Atoms und der Form einer aus einzelnen Sechsecken bestehenden Honigwabe
- / Multifunktionaler Werkstoff: superdünn und daher transparent, extrem strom- und wärmeleitfähig, zugfester als Stahl und dennoch flexibel und abriebbeständig sowie undurchlässig gegenüber Gasen
- / Projekt in Kooperation mit den Unternehmen IoLiTec Ionic Liquids Technologies GmbH und Fuchshuber Techno Tex GmbH sowie weiteren Projektpartnern zur Oberflächenmodifizierung von Textilien für Hitzeschutzkleidung mittels Graphen
- / Durch Oberflächenveränderung mit Graphen kann Flammfestigkeit des Textils erheblich verbessert werden
- / Graphen kann als eine physikalische Barriere wirken, die das Durchdringen von Wärme und Gasen wirkungsvoll unterbindet und so den Menschen schützt

**REFLECTIQ Wetterjacke.**  
**Auffallend sichtbar. Auffallend anders.**

- / Innovative Wetterjacke hält dank wasserdichten Nähten immer dicht
- / Perfekt für den Mehrlagen-Look geeignet
- / Erfüllt höchste Warnschutzklasse 3
- / Durchgehende Reflexstreifen ermöglichen höchste Sichtbarkeit

**INNO PLUS COLDBLACK.**  
**Bekleidung mit eingebautem Sonnenschutz.**

- / Innovative coldblack®-Ausrüstung verhindert das Aufheizen der Bekleidung bei direkter Sonneneinstrahlung
- / Schützt vor schädlicher UV-Strahlung

**SAFETY X. 100 % Gefahrenschutz.**  
**0 % Kompromisse.**

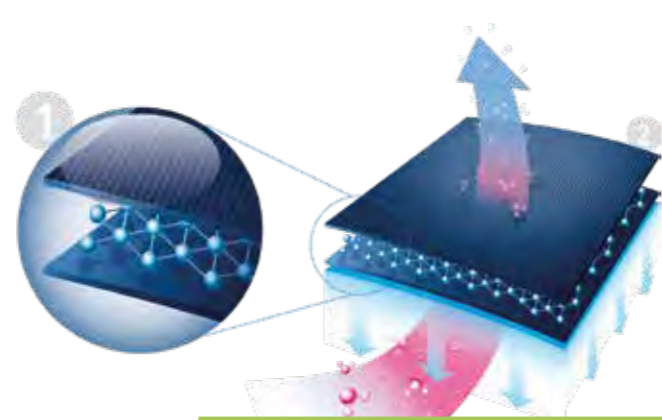
- / Innovative Persönliche Schutzausrüstung
- / Modulares PSA-System stimmt den Schutzgrad speziell auf unterschiedliche Einsatzbereiche ab
- / Bis zu 8 Normen sorgen für ein Höchstmaß an normgerechter Arbeitssicherheit



/ PAUL H. KÜBLER  
 BEKLEIDUNGSWERK GMBH & CO. KG

Seit 1956 setzt der Workwear-Hersteller aus Plüderhausen alles daran, Arbeitskleidung so zu entwickeln und auszurüsten, dass sich Industriearbeiter, Handwerker und Werk tätige beim Arbeiten rundum wohlfühlen. Wer hart arbeitet, verdient auch beste Workwear.  
[kuebler.eu](http://kuebler.eu)





#### / PERVORMANCE INTERNATIONAL GMBH

Das innovative Familienunternehmen eröffnet mit aktiv kühlenden Funktionstextilien einen völlig neuen textilen Markt. Die innovative Systemtechnologie kühlt den Körper mit ca. 660 Wh bis zu 12 °C. Das nützt Beschäftigten an Arbeitsplätzen über 26 °C, Patienten mit hitzebedingten Begleiterkrankungen, Leistungssportlern aber auch einfach jedem Menschen im Zuge der Temperaturerhöhung infolge des Klimawandels. Damit die Welt nicht noch heißer wird, ist das Unternehmen bereits seit 2013 das erste klimaneutrale Textilunternehmen der Welt und Mitglied im UN Global Compact der Vereinten Nationen.  
[e-cooline.de](http://e-cooline.de)



### E. COOLINE® – die Klimaanlage zum Anziehen

- / Schwitzen verbraucht bis zu 80 % der Energie, dabei kommt es zu einer hohen Herz-Kreislaufbelastung
- / Die 3D COOL Technologie in E.COOLINE reduziert nachweislich die Hitzebelastung und funktioniert ohne externe Energiequellen
- / In 5 Sekunden einsatzbereit mit einer Kühldauer von mehreren Stunden sind die T-Shirts, Westen, Kopfbedeckungen sowie Arm- und Beinkühlung für alle Hitzesituationen geeignet
- / Die Produkte sind effektiv, trocken, hygienisch und waschbar. Sie sparen im Vergleich zu herkömmlichen Klimaanlage Kosten ein sowie über 90 % CO<sub>2</sub>
- / E.COOLINE wird von Ärzten bei MS, Parkinson oder COPD empfohlen aber auch von nationalen und internationalen Spitzensportlern verwendet
- / Einsatzgebiete sind auch Feuerwehr und Spezialeinheiten sowie z. B. Unternehmen in der Glas- und Metallverarbeitung
  
- / Ab 2018: Eine Neuentwicklung des Unternehmens im Bereich Kosmetik unter der Marke Slimcool® reduziert mit Textilien den Körperumfang durch die Aktivierung von braunem Fett durch Kühlung

Impulse für

# MODE UND BEKLEIDUNG



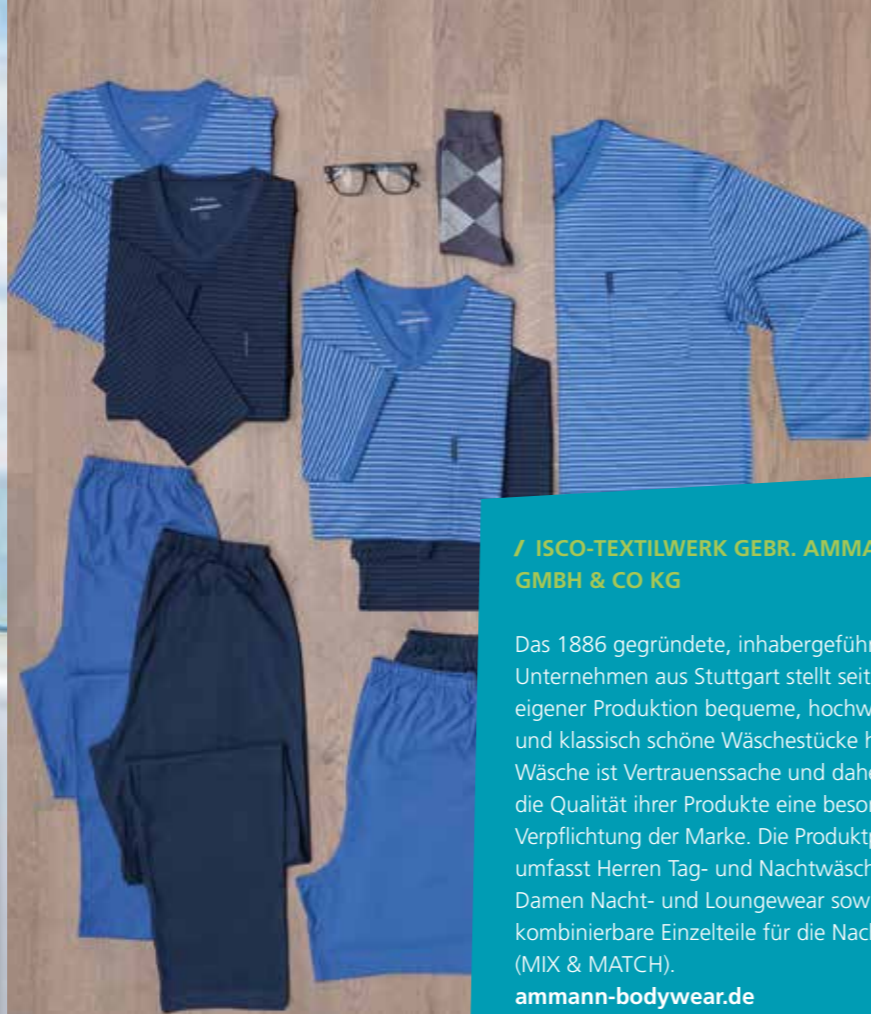
## AMMANN Extra Light Cotton – Das Leichtgewicht für einen besonders erholsamen Schlaf

- / Der Einsatz feinster Garne schafft einen um 25 % leichteren Single Jersey
- / Die Qualität ist dadurch spürbar leichter, luftiger und angenehmer auf der Haut
- / Positive Eigenschaften der Baumwolle bleiben vollumfänglich erhalten
- / Darüber hinaus zeichnet sich AMMANN Extra Light Cotton durch die verbraucherfreundliche Trocknereignung aus, ist dauerhaft formstabil und natürlich aus 100 % Baumwolle
- / Die Premium Qualität ist für Herren und Damen in verschiedenen Farben und Formen verfügbar
- / Die eigenen Produktionsstätten gewährleisten darüber hinaus eine sozial- und umweltverträgliche Fertigung

### / ISCO-TEXTILWERK GEBR. AMMANN GMBH & CO KG

Das 1886 gegründete, inhabergeführte Unternehmen aus Stuttgart stellt seit jeher in eigener Produktion bequeme, hochwertige und klassisch schöne Wäschestücke her. Wäsche ist Vertrauenssache und daher ist die Qualität ihrer Produkte eine besondere Verpflichtung der Marke. Die Produktpalette umfasst Herren Tag- und Nachtwäsche, Damen Nacht- und Loungewear sowie kombinierbare Einzelteile für die Nacht (MIX & MATCH).

[ammann-bodywear.de](http://ammann-bodywear.de)





## Das Markenportfolio der Betty Barclay Group

- / BETTY BARCLAY repräsentiert den Zeitgeist und den Lebensstil moderner Frauen mit Spaß an Mode und Weiblichkeit
- / BETTY & CO ist emotional, jung und authentisch und präsentiert Looks mit femininen Details
- / CARTOON begegnet dem Leben mit einer gewissen Coolness. Relaxed und mit einem Augenzwinkern
- / „Get your favourite“ lautet das Credo der Marke PUBLIC, die sich voll und ganz auf das Einzelteil, „your favourite“ konzentriert
- / Höchste Qualität und Passformsicherheit zeichnen die angesagte Mäntel- und Jackenkollektion von GIL BRET aus
- / Höchste Qualität und zeitlose Eleganz – dafür steht die Premium-Outdoor-Marke SAINT JACQUES
- / AMBER & JUNE verkörpert eine Marke im Outdoorbereich für Frauen, die urban, modern und gleichzeitig sehr feminin sind
- / Glamourös auf dem Red Carpet! VERA MONT bietet sowohl die große Robe für einzigartige Auftritte wie auch moderne Cocktailkleider für besondere Events

### / BETTY BARCLAY GROUP

Regional zu Hause, international erfolgreich. Seit 1938 steht die Betty Barclay Group aus Nußloch als regionales, international agierendes Familienunternehmen für Werte wie Traditionsbewusstsein, Verlässlichkeit, Authentizität und Innovationsfreude. Mittlerweile präsentiert das Unternehmen mit seinen elf Marken einen unverwechselbaren Lifestyle. Fashion-Wünsche werden erfüllt: im Modefachhandel mit ca. 4 000 Partnern und bereits knapp 1 500 Flächen-Konzepten in 69 Ländern, sowie mit dem eigenen Online-Shop in fünf Ländern. Darüber hinaus vervollständigenden Lizenzprodukte wie Düfte, Brillen, Schuhe und Taschen die Lifestyle Welt der Marke Betty Barclay.

[bettybarclay.com](http://bettybarclay.com)



PUBLIC



GIL BRET



BETTY BARCLAY



CARTOON



BETTY &amp; CO



VERA MONT

### Strong ...

- / Schnittführung für perfekten Sitz für große Größen bis I Cup
- / Tragekomfort von der ersten Minute an
- / Recycelte Grundware bei Bademode
- / Optimierung der Passform
- / Nachhaltigkeit ist unser Bestreben
- / Geprüfte Materialien

### ... in curves

- / Kurvige Frauen sollen sich wohl fühlen und beim Tragen ihren BH nicht spüren
- / Uni ist nicht nur haut, weiß und schwarz
- / Rundungen perfekt in Szene gesetzt macht die Frau selbstbewusster
- / Varianten von verschiedenen Schnitten macht Lust auf mehr
- / Einsatz von Materialien die leicht und doch genügend Halt geben
- / Spacer ist nur eines der Materialien die eingesetzt werden



### / BODYFASHION ASIA

20 Jahre Erfahrung im Dessous Bereich und der Zufall, dass die Firma 2013 den beiden Textilspezialistinnen Silvia Baumann und Ingrid Heinz-Leibfritz zum Kauf angeboten wurde, nutzten sie als Chance in die Selbstständigkeit. Ihre Geschäftsphilosophie ist: Frauen, die Schwierigkeiten haben, den passenden BH zu finden, glücklich zu machen. Sie fertigen Dessous und Bademoden in großen Cup Größen bis I Cup und unterstützen ihre Kunden bei individuellen Produkten.  
[bodyfashion-aisa.de](http://bodyfashion-aisa.de)



## disana Mode ist nicht laut

- / Ziel ist es Lieblingsteile zu machen, modische Evergreens, Klassiker, Basics, praktische Alltagstalente, die jeden Tag den Kindern und Erwachsenen Freude machen
- / Steht für Kleidung, die die natürliche Schönheit unserer Kinder in den Vordergrund stellt und sie mit einer zeitlosen, klaren Schnittführung unterstreicht
- / Mit über 50 Mitarbeitern wird ab dem Garn bis zum verkaufsfertigen Artikel am Standort in Lichtenstein produziert
- / Nur reine Naturfasern kommen für disana Textilien in Frage: Feinste Wollen und Baumwolle aus kontrolliert biologischer Herkunft werden verarbeitet
- / Unternehmen, Lieferanten und Dienstleister sind nach dem Global Organic Textile Standard GOTS zertifiziert, dessen Qualitätszeichen die Artikel tragen
- / Für eine gesunde, schadstofffreie Kleidung für die kleinen Kunden und eine nachhaltige, ökologische Produktion entlang der gesamten Fertigungskette



### / DISANA GMBH & CO. KG

Baby- und Kindertextilien aus möglichst naturbelassenen Stoffen – mit dieser Idee gründeten Imma und Dietrich Sautter das Unternehmen vor über 35 Jahren in Lichtenstein südlich von Stuttgart. Was mit einem waschbaren Windsystem begann, hat sich im Laufe der Jahre zu einem breiten Sortiment an Kinder- und Heimtextilien entwickelt. Die Produktion, in der jahrhundertalte Handwerkskunst auf einen modernen Maschinenpark trifft, findet auch heute noch ausschließlich in Deutschland statt.

[disana.de](http://disana.de)





#### / FIBER ENGINEERING GMBH

Das Karlsruher Unternehmen hat sich auf die Entwicklung und Produktion von 3D Faserformteilen spezialisiert und entwickelt und fertigt Werkzeuge, Maschinen, Anlagen und Systeme für die entwickelte Fasereinblas-technik in folgenden Industriezweigen: Automobil, Luftfahrt, Medizintechnik, Bau und Recycling.

[fiber-engineering.de](http://fiber-engineering.de)

### Schäumen Sie noch, oder nutzen Sie bereits Fasern?

- / Zusammen mit Wäschehersteller Karl Conzelmann aus Albstadt und mit Forschern der Hochschule Reutlingen Entwicklung eines nicht vergilbenden BHs – und gleichzeitig Reduktion der Produktionszeit
- / Pads und Cups aus Faserverbunden mittels Fasereinblas-technik (Fiber Injection Moulding, FIM)
- / Cups bestehen aus einer speziellen Fasermischung, sind vergilbungs- und schadstofffrei, atmungsaktiv und waschbar

### FIM Technologie: Nachhaltigkeit und Komfort

- / Passgenaue Pads und Cups ohne Moulding-Prozess und Verschnitt
- / Paarweise BH-Cups mit integriertem Mittelsteg und so eine Reduktion der Arbeitszeit
- / Ohne den Einsatz von Metall oder Kunststoffbügeln

## Designertaschen – handgefertigt in Stuttgart

- / Verantwortungsvoller Einsatz des Naturrohstoffs „Leder“ durch die Verwendung von Restbeständen der Leder- & Textilindustrie
- / Altbewehrte Handwerkskunst in Kombination mit innovativen Produktionsmöglichkeiten wie CNC und Laser
- / Nachhaltigkeit wird für modisch orientierte Kunden ansprechend gestaltet
- / Limitierte Auflagen aufgrund der begrenzten Verfügbarkeit des jeweiligen Materials (1 bis 10 Stück)
- / Alle Modelle werden mit größter Sorgfalt in Handarbeit hergestellt, hierdurch wird ein langes Tragevergnügen garantiert

### / FRANZISKA KAISER – DESIGN & MANUFAKTUR

Seit 2016 fertigt die Stuttgarter Accessoire Designerin Franziska Kaiser Lederhandtaschen in limitierter Auflage. Ihr Ziel ist es, den Kunden wieder für eine höhere Wertschätzung und einen nachhaltigen Umgang mit Konsumgütern zu sensibilisieren. Zu ihren Kunden zählen junge und junggebliebene Queerdenker mit Gespür für Stilbewusstsein, Qualität & Handwerk.  
[franziskakaiser.com](http://franziskakaiser.com)



## ECONYL® – Strumpfhosen aus ehemaligen Fischernetzen

- / 100 % regenerierte und regenerative Faser, die aus verbrauchten Nylon 6 Abfallmaterialien, wie Fischernetzen, Stoffen, alten Teppichen und anderen Wertstoffen hergestellt wird
- / Elastisches Garn wird mit Econyl Faser einfach umwunden
- / Garne haben eine Feinheit von 20 bis 109 dtex, fühlen sich sehr weich an und bieten einen hohen Tragekomfort
- / Die dazu verwendeten Fischernetze werden mit Hilfe verschiedener Projekte und Initiativen aus den Meeren gefischt und neu aufbereitet
- / Entwickelt wurde das elastische Umwindegarn auf Basis recyceltem Econyl Garn eines italienischen Filamentspinner zusammen mit dem Strumpfhersteller Kunert für die Anwendung in deren Strumpfprogramm BLUE Line



### / JÖRG LEDERER GMBH

Das Unternehmen Jörg Lederer GmbH aus Amstetten verfügt über eine 70-jährige Erfahrung in der Herstellung von Garnen. Der Schwerpunkt liegt dabei in der Umwindung von elastischem Kernmaterial (Elasthan) mit einer unelastischen Faser. Die Produkte sind in hochwertigen Strümpfen und Strumpfhosen sowie in kompressiven Bandagen namhafter Hersteller verarbeitet.  
[lederer-elastic.de](http://lederer-elastic.de)



## Innovative feminine Outfits aus Tradition

- / Das Designteam legt Wert auf einzigartige Dessins und Drucke – der Fokus ist auf europäische Produktion gerichtet
- / Über 100 Jahre Strickkompetenz: hohe, sehr kreative Materialvielfalt von fein bis grob, ausgefallene Kombinationsideen Strick/Webstoff, exklusive Handdrucke – das sind die typischen Merkmale, das Einzigartige an LUISA CERANO Strick
- / Durch spezielle Teams für Hosen in der Schnittabteilung wird die anerkannt hervorragende Passform erreicht – abgesichert durch modernste CAD Unterstützung
- / Das Geheimnis der perfekt sitzenden Jacken und Kleider sind erfahrene Profis mit großem Fundus an Grundschnitten – große Größen werden neu aufgebaut, nicht einfach gradiert
- / Hohe Farbgenauigkeit ist bei den Looks besonders wichtig: Experten überwachen die Farben mit modernsten, elektronischen Spectrophotometern

### / LUISA CERANO

Seit Gründung 1998 schreibt die Premium-Mode-Marke eine beispiellose Erfolgsstory und ist heute in 45 Ländern distribuiert. Als Teil der Nürtinger HAUBER Gruppe – Familienunternehmen in 5. Generation seit 1870 – verkörpert LUISA CERANO die klassischen Werte dieser traditionsreichen Textil-Dynastie: Authentizität, Liebe zum Detail und die Leidenschaft für hervorragende Qualität.  
[luisacerano.com](http://luisacerano.com)



### Frisch patentiert! Der Ultra-Bikini von LIDEA setzt neue Maßstäbe

- / 3D-Bügel-Innovation des Ultra-Bikinis seit Sommer 2018 europaweit unter Patentschutz
- / Passt sich aufgrund der verwendeten 3D-Technologie ideal an die Körperform an
- / Einzigartiger Tragekomfort des Ultra-Bikinis gerade bei großen Cups
- / Gepolsterte Bügelbahnen und verbreiterte Schulterträger, die längenverstellbar sind, verleihen ein Tragegefühl der Leichtigkeit

### CHARMLINE – Strong shaping for strong women!

- / Die Geheimwaffe: Bewährter Shapewear-Materialmix, der für jedes einzelne Modell optimiert, ausgefeilt und entsprechend verarbeitet wird
- / Drei Levels Light Shaping, Medium Shaping und Strong Shaping modellieren jede Figur ohne einzuengen
- / Looks stehen für Farbe, Lebenslust, Weiblichkeit
- / Prints und Farbakzente werden figuroptimierend eingesetzt



#### / MARYAN BEACHWEAR GROUP GMBH

Die maryan beachwear group ist ein vom Manufaktur-Gedanken geprägtes Familienunternehmen mit mehr als 70-jähriger Tradition und Expertise bei Bademode. Sitz des Headquarters ist Murg. Die Unternehmensgruppe positioniert sich mit den vier Marken: MARYAN MEHLHORN, LIDEA, CHARMLINE und WATERCULT.

[maryan-beachwear-group.de](http://maryan-beachwear-group.de)





## Redefining the art of sportswear

- / Sportbekleidung, die nicht nur gut aussieht, sondern auch ein gutes Gefühl vermittelt. Jeder soll sich wohlfühlen, in dem, was er trägt
- / Multifunktionalität erlaubt es die Sportswear für alle gängigen Sportarten zu tragen
- / Klares Design und moderne Schnitte bieten optimale Bewegungsfreiheit und Flexibilität
- / Mesh-Einsätze sorgen für optimale Luftzirkulation und ein angenehmes Tragegefühl
- / Intelligente Details wie versteckte Kabelführungen oder Smartphone Taschen erlauben ein störungsfreies Training
- / Minimalistische Farbpalette ermöglicht freie Kombination aller Produkte untereinander



### / MOROTAI GMBH

Die junge Sportmodemarke wurde 2017 mit Sitz in Birkenfeld gegründet. Speziell für den Sportlifestyle konzipiert, vereint die Sportswear maximale Funktionalität mit einzigartiger Ästhetik. Das Design der Sportbekleidung ist unverkennbar – klar, geradlinig, ausdrucksstark. Intelligente Technologien vereinfachen das Leben der Sportler innovativ und motivieren zu Großem.

[morotai.de](http://morotai.de)





Foto: Greg Williams

#### / OLYMP BEZNER KG

Das 1951 gegründete und stets inhabergeführte Familienunternehmen aus Bietigheim-Bissingen produziert Herrenhemden, Strick- und Wirkwaren sowie Accessoires für den modebewussten Mann und ist in über 40 Ländern der Welt vertreten.

[olymp.com](http://olymp.com)

### OLYMP SIGNATURE – das Hemd, das sich wie kein anderes trägt

- / Die Besonderheiten liegen in der ausschließlichen Verwendung auserlesener Materialien in Verbindung mit aufwendigen Verarbeitungsmethoden
- / Innovative Premium-Baumwollgewebe mit hervorragenden Bügel- und Pflegeeigenschaften
- / Feinste Handkappnähte und Knopflöcher in feinem Perlstich
- / Echte Perlmutterknöpfe, mit feinem Hahnentrittstich auf Stiel angenäht
- / Herausnehmbare Kragenstäbchen, flexible Manschetten und tiefer sitzender Halsausschnitt für mehr Bequemlichkeit
- / Tailored fit – jede einzelne Größe wird nach individuellen Maßen gesondert geschnitten
- / Anatomische Schulterpartie, mit geradem Verlauf geschnittene Armlöcher und geteilte Rückenpasse für mehr Bewegungskomfort
- / Der weltbekannte schottische Schauspieler Gerard Butler verkörpert als Markenbotschafter perfekt die Werte des neuen Produkts



#### / PELLENS & LOICK GMBH

Wussten Sie, dass in Baden-Württemberg Deutschlands älteste Krawattenmanufaktur beheimatet ist? 1870 in Berlin gegründet, zählt PELLENS & LOICK zu den Herstellern für hochwertige Herrenaccessoires, die sich noch auf Design und Produktion innerhalb Europas spezialisiert haben. Vom Firmensitz in Aalen werden circa 200 Handelskunden im In- und Ausland beliefert. Krawatten, Schals, Schleifen, Einstecktücher und Stofftaschentücher werden in Department Stores wie dem KaDeWe in Berlin, bei Oberpollinger in München, bei Steffl in Wien, aber auch bei vielen kleineren Einzelhändlern angeboten.

[pellensundloick.de](http://pellensundloick.de)



#### Tradition verpflichtet

- / 150 Jahre Erfahrung in Design und Fertigung von hochwertigen Herrenaccessoires
- / Jahrzehntelange Zusammenarbeit mit familiengeführten Unternehmen und Manufakturen rund um den Comer See in Norditalien
- / Eigene Näherei in Aalen für Anfertigung von Kleinserien und schwierig zu verarbeitenden Materialien, sowie Sonderanfertigungen
- / Höchster Anspruch an Design und Qualität
- / Design, Verwaltung und Lager am Standort Aalen
- / Großes Lagerprogramm an Stofftaschentücher, nachhaltig produziert in Europa

### Eine Innovationsneuheit: Féraud Beach goes Spacer

- / 3-teilige Innovationsserie mit integrierten Spacer-Cups bestehend aus Bikini, Badeanzug und Strandkleid
- / Spacer-Cups sind atmungsaktiv und schnelltrocknend durch 3D-Spacertechnologie
- / Das bielastische Material ist besonders leicht und trägt nicht auf
- / Durch die spezielle Struktur ist es stützend und formt sich ideal an die Körperform an
- / Einzigartige Passform bis E-Cup

#### / RÖSCH FASHION GMBH & CO. KG

Das Unternehmen ist Teil eines 1949 gegründeten mittelständischen Familienbetriebes und wird in dritter Generation geführt. Rösch Fashion kreiert die Marken RÖSCH und FÉRAUD mit den Produktgruppen Nightwear, Loungewear, Swimwear & Beachwear. Innovationen, Nachhaltigkeit sowie liebevolle Detailgestaltung sind die Grundbausteine der hochwertigen Kollektionen. Am Standort Tübingen werden rund 90 Personen aus über 10 Nationen beschäftigt. Die Konfektion findet überwiegend in der ungarischen Schwesterfirma Rösch Kft. statt.  
[roesch-fashion.com](http://roesch-fashion.com)



## PERSONAL FIT – Ein Gefühl wie maßgeschneidert

- / Innovative Wäschekollektion für jede Figur und jede Bewegung
- / Passt sich aufgrund der hohen Materialelastizität dem Körper perfekt an und bietet optimale Bewegungsfreiheit
- / Besteht aus einer atmungsaktiven und temperaturregulierenden Viskosefaser und ist besonders angenehm auf der Haut
- / Aus weichem und leichtem Material zeigt eine besonders feine Optik und garantiert hohe Formstabilität
- / Ist in unterschiedlichsten Schnittformen und Farben für Damen, Herren und Kinder erhältlich



### / SCHIESSER AG

Die Schiesser AG, einer der größten Wäschehersteller in Deutschland wurde 1875 von Jacques Schiesser in Radolfzell am Bodensee gegründet. Die zeitgeistigen Produkte und die hohe Qualität bei Material und Verarbeitung werden weltweit von Jung und Alt geschätzt. Schiesser-Produkte begleiten Menschen ein ganzes Leben. So ist die Marke zum Synonym geworden, für jene Kleidungsstücke, die dem Menschen buchstäblich am nächsten sind. [schiesserag.com](https://www.schiesserag.com)





#### / S. SCHWEIKARDT-MODEN GMBH

Pionier ecofairer Fashion: Als andere Textilbetriebe ihre Produktion aus Kostengründen ins Ausland verlagerten, wählte das 1960 gegründete Familienunternehmen aus Sonnenbühl einen anderen Weg: Seit 1985 richtet es sich konsequent nachhaltig aus und ist seitdem kontinuierlich und gesund gewachsen. Die Strickkollektionen werden komplett im eigenen, vollstufigen Betrieb gefertigt – made in Germany. Die gesamte Prozesskette ist zertifiziert – sowohl nach „GOTS“ (Global Organic Textile Standard) als auch „Naturtextil – IVN zertifiziert BEST“.

[schweikardt-moden.de](http://schweikardt-moden.de)  
[dunque.de](http://dunque.de)  
[naturalmente-fashion.de](http://naturalmente-fashion.de)

### Green Fashion, die bunt ist wie das Leben

- / Die 2001 lancierte Damen-Strickkollektion Dunque wird vom Entwurf bis zum Versand in Sonnenbühl gefertigt
- / Basis sind ausnahmslos hochwertige Naturgarne, größtenteils aus kontrolliert biologischem Anbau bzw. ebensolcher Tierhaltung
- / Vielfältige Farben und frecher Mustermix zeichnen die Marke aus

### Good looks für jede Lebenslage

- / Auch die Damenmode-Kollektion naturalmente, seit 2010 am Markt, vereint hochwertige Naturfasern, langlebige Qualität und modernes Design
- / Die Strick-/Web-Artikel lassen sich lässig-sportiv bis feminin-elegant kombinieren

### Nachhaltigkeit in allen Facetten

- / Schweikardt Moden ist stetig dabei, seinen ökologischen Fußabdruck weiter zu minimieren
- / Vor fünf Jahren wurde das Betriebsgebäude energetisch saniert, wodurch der Primärenergiebedarf um 80 Prozent reduziert werden konnte

### I am what I am – Ich bin was ich bin

- / Song von Gloria Gaynor ist die persönliche Hymne der Doris Streich-Frauen: „Es ist meine Welt, auf die ich stolz sein möchte. Kein Ort, an dem ich nicht ich selbst sein kann.“
- / Mode für Frauen, die wissen, wer sie sind, für die Mode keine Verkleidung ist, die Ausstrahlung haben, voller Energie sind und mit beiden Beinen fest im Leben stehen
- / Erkenntnis, dass gerade in Zeiten des immer schlanker werdenden Schönheitsideals Gegenentwürfe besonders notwendig sind
- / Doris Streich-Kampagnen setzen bewusst ein Zeichen gegen die gängigen Frauen- und Modeklischees
- / Dekorative Drucke sind für die Marke sehr wichtig: Figur-schmeichelnd platzierte Rapporte und Bordüren, die speziell entwickelt werden
- / Wunsch, dass Mode in größeren Größen ganz selbstverständlich neben einer Größe 38 im Laden hängt, denn durchschnittliche Größe in Deutschland ist die 44



ICH BIN  
nicht nur DER  
*Hammer.*  
ICH BIN  
DER GANZE  
*Werkzeug-*  
*kasten!*

#### / STREICH MODE GMBH

Das in Balingen ansässige Familienunternehmen, gegründet 1947, wird mittlerweile in dritter Generation von Birgit und Oliver Streich geführt. Unter der Marke Doris Streich designt, produziert und vertreibt man hochwertige Kollektionen für Frauen mit hohem Mode- und Qualitätsanspruch.  
[doristreich.de](http://doristreich.de)





#### / VAUDE SPORT GMBH & CO. KG

Das moderne Familienunternehmen wurde 1974 als Bergsportausrüster in Obereisenbach bei Tettang gegründet. Als Europas umweltfreundlicher Outdoor-Ausrüster nimmt VAUDE seine Verantwortung für Mensch und Natur in allen drei Geschäftsbereichen Mountain Sports, Bike Sports und Packs' n Bags sehr ernst.

[vaude.com](https://www.vaude.com)

### Outdoor natürlich gedacht – Green Shape Core Collection

- / 19-teilige Kollektion bestehend aus Bekleidung, Schuhen und Rucksäcken für vielfältige Outdoor-Aktivitäten
- / Verwendung von ausschließlich textilen Materialien, die zu ca. 90 % biobasiert, recycelt oder reine Naturmaterialien sind
- / Umweltfreundliche und faire Herstellungsprozesse werden durch Produktionsstätten mit zertifiziertem Umweltmanagement und auditierten Arbeitsbedingungen garantiert
- / Funktionalität, die zugleich Lösungen für globale Probleme bietet, wie z. B. Mikroplastik im Meerwasser

### Exklusive Materialneuentwicklungen

- / Biopile/TENCEL® Fleece: Fleece-Material, das sich im Meerwasser biologisch abbaut und kein Mikroplastik hinterlässt
- / EcoPaXX®: Biobasierter Kunststoff bzw. Kunstfaser, die zu 70 % aus Rizinusöl hergestellt wird
- / PrimaLoft® Silver Insulation Natural Blend: Hybrid-Isolation mit Pflanzenfasern des Kapok-Baumes
- / QMilk-Filz: 20 % Kuhmilch, die zur Lebensmittelherstellung nicht mehr geeignet ist, und 80 % Wolle werden zu Filz verarbeitet



## Hotelwäsche mit Wohlfühl-Charakter

- / Wäschekrone bietet eins der umfangreichsten Produktangebote der Branche: Tisch- und Bettwäsche, Betten, Bettwaren, Matratzen, Lattenroste, Frottierwaren, Küchenwäsche sowie Berufsbekleidung
- / Das große Netz an regional ansässigen Fachberatern mit ausgewiesener Textilkompetenz gewährleistet Kundennähe und höchste Beratungsqualität
- / Dank der großen Dessin- und Materialvielfalt sowie zahlreichen Veredelungsmöglichkeiten können Hoteliers und Gastronomen ihre Individualität bestmöglich unterstreichen
- / In der hauseigenen Fertigung mit Konfektion und Stickerei werden nach Kundenwünschen maßgeschneiderte Lösungen in höchster Produktqualität umgesetzt
- / Natürliche Materialien wie Tencel und Gütesiegel wie der Downpass oder das Nomite-Siegel versprechen ganzheitlichen Schlafkomfort
- / Fabrikverkauf in Laichingen: Profiqualität zu attraktiven Preisen für Privatkunden sowie eine umfangreiche Kollektion an exklusiven Heimtextilien bedeutender Markenhersteller

### / WÄSCHEKRONE GMBH & CO. KG

Das Unternehmen steht seit den 1960er Jahren für qualitativ hochwertige Hotel- und Gastronomiewäsche und gehört heute zu den bedeutendsten Anbietern in diesem Segment. Mit Leidenschaft für Wäsche, langjähriger Erfahrung und einem ausgesprochenen Servicegedanken ist Wäschekrone der starke Partner für textile Gastlichkeit. Das Laichinger Traditionsunternehmen bietet Hoteliers und Gastronomen zeitgemäße, zukunftsorientierte Komplettlösungen und steht mit dem Leitsatz „Spürbar Qualität“ für den Anspruch, sie in jeder Situation dabei zu unterstützen, persönliche Wohlfühlmomente für ihre Gäste zu kreieren.

[waeschekrone.de](http://waeschekrone.de)



## 100 % Upcycling – 100 % Made in Stuttgart

- / Produktion ausschließlich aus Überproduktionen und Restposten von Textilunternehmen aus Baden-Württemberg
- / Verwendung von deutschen Strickstoffen oder italienischen Webwaren
- / Neuwertige und hochwertige Materialien, für die es lediglich keine Verwendung mehr gibt werden wiederbelebt bevor sie auf dem Müll landen oder verbrannt werden
- / Weiterer Fokus liegt auf minimalistischem und trendübergreifendem Design
- / Weg vom Ökoimage, hin zu tragbarer, stilvoller und cooler Mode

### / WIEDERBELEBT

Wiederbelebt ist ein junges Modelabel mit Sitz in Stuttgart und steht für die Wiederverwertung von Industriestoffen – Upcycling – sowie eine transparente Wertschöpfungskette. Produziert werden die auf 50 Stück pro Modell limitierten Kollektionen ausschließlich im Stuttgarter Atelier.

[wiederbelebt.de](http://wiederbelebt.de)



Impulse für

# MATERIAL UND VERARBEITUNG





#### / A&E GÜTERMANN

Dinge, die perfekt funktionieren, nimmt man selten wahr. Seit mehr als 275 Jahren zählt A&E Gütermann zur Spitze der traditionsreichsten und erfahrensten Nähfadenhersteller weltweit. Ob für hochwertige oder hippe Fashion Kollektionen, technische Textilien, anspruchsvolle Outdoor-Anwendungen oder für die Kreativität jedes Einzelnen – auf die erstklassige Qualität unserer Fäden ist Verlass. Was die Nähfäden der Zukunft sind wissen wir nicht, aber wir werden sie machen.

[guetermann.com](http://guetermann.com)



#### Seams unlimited – stabile Verbindungen für die ganze Welt

- / Altes neu erfunden – die Produktfamilie Mara hergestellt mit der einzigartigen Micro Core Technology®
- / Anstatt Seidenraupen – ein spezielles Herstellungsverfahren auf Basis von 100 % Polyester Micro-Filamenten
- / Wenn es darauf ankommt – Hybrid-Garne mit unbegrenzten Beschichtungen
- / Wenn alles an einem Faden hängt – Mobilität ohne Nähfäden geht nicht
- / Unbegrenzte Möglichkeiten – vom Hobby bis Hightech
- / Sicher auch für zukünftige Generationen – Verarbeitung von recyceltem Polyester

## Ein Auge für Farbe, ein Gefühl für Textil

- / Textilveredlung höchster Qualität nach Öko-Tex-Standard Klasse 1 und 2, sowie GOTS
- / Unterstützt durch moderne Prozess- und Verfahrenstechnik wird das Färben und Veredeln von Baumwolle, Polyester, Polyamid und deren Mischungen
- / Moderne Färbeanlagen in unterschiedlichen Bestückungsgrößen zählen zum aktuellen Anlagenpark
- / In der Endausrüstung stehen Bandtrockner, Tafelmaschinen für Schlauch, sowie modernste Spann-Anlage mit Wärmerückgewinnung und Abluftreinigung zur Verfügung
- / Nachhaltigkeit durch Umwelt- und Energiemanagement sowie Optimierung der Energieeffizienz durch Wärmerückgewinnungsanlagen aus Abwasser und Luft sind fester Bestandteil der Prozesse



### / KRAUS TEXTILVEREDLUNG GMBH

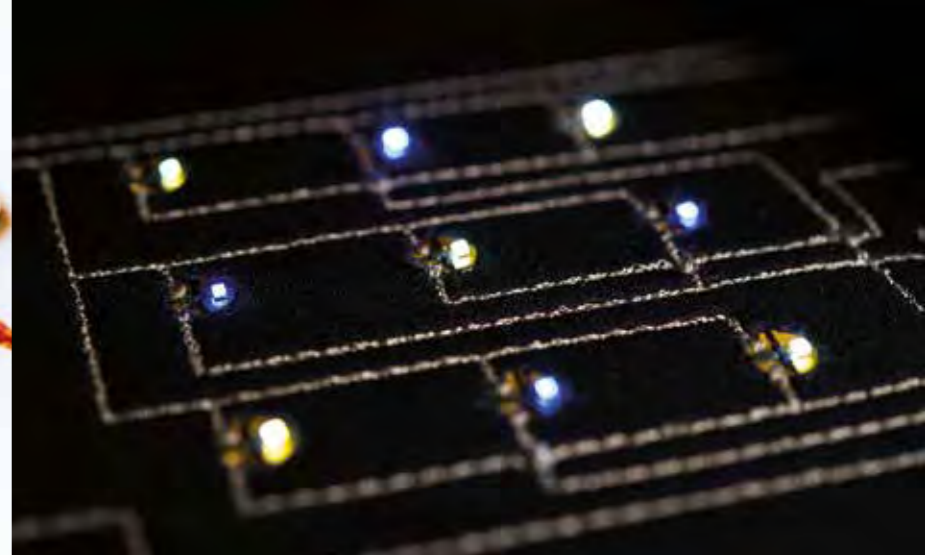
Das Familienunternehmen mit Sitz in Rottenburg/Neckar ist eine moderne, zukunftsorientierte Lohn-Textilveredlung und Ausrüstung für Wirk – und Maschenware. Zum Leistungsspektrum gehört die Nass- und Trockenausrüstung von Schlauchware und Breitware.

[kraus-textilveredlung.de](http://kraus-textilveredlung.de)



### Connectivity to switch on the magic

- / Für industrielle Stickmaschinen designtes, vollversilbertes Polyamidgarn (basierend auf Statex Shieldex Technologie) für optimale Leitfähigkeit
- / Textile Leiter können in flexiblen Geometrien frei nach Bedarf der Anwendung gestickt werden
- / Nominalwiderstände des Garns durch Wahl der Sticknähte an Funktion und Einsatzgebiet der E-Textilie anpassbar
- / Kontaktierbar u. a. mit Sensoren, Aktoren, LEDs und Stromquelle mittels Sticken, leitfähigem Kleber oder Klemmen
- / Zum Herstellen von ultraleichten Smart Textiles im Bereich Workwear, Sportswear, Gesundheit, Fashion, Sicherheit, Automotive u.v.m.
- / Made in BW by Madeira Garnfabrik Freiburg



#### / MADEIRA GARNFABRIK RUDOLF SCHMIDT KG

Das 1919 gegründete Familienunternehmen aus Freiburg wird inzwischen in dritter Generation geführt. Mit zahlreichen Tochterunternehmen rund um die Welt und einer internationalen Vertriebslogistik ist Madeira heute einer der weltweit führenden Hersteller hochwertiger Stickgarne.

[madeira.de](http://madeira.de)





#### **/ OGUS NETZE- U. WIRKWAREN GMBH & CO. KG**

Das traditionsreiche schwäbische Familienunternehmen hat sich seit den 1950er Jahren auf die Textilveredelung spezialisiert. Aus den Anfängen der Oberndorfer Gardinen- und Spitzenmanufaktur entwickelte sich ein national und international führendes Unternehmen im Bereich der Laminierung und Herstellung von Zuschnitteilen. Der große Automobilzulieferer und Lohnausrüster bietet höchste Qualität sowie die nötige Erfahrung und Kompetenz, um kunden- und projektorientierte Produkte zu fairen Preisen anzubieten. Zum breiten Portfolio gehört auch die Herstellung von Saugbändern und Tarnnetzen.

**ogus.de**

### **Höchste Qualität, Flexibilität und Innovation**

- / Laminierungen mit unterschiedlichsten Verfahrenstechniken für höchste Qualitätsanforderungen: Esther und Ether Schäume, Vliese, Folien, Kunstleder, Microfaservlies und Textilien unterschiedlichster Dicken, Größen und Eigenschaften werden miteinander nach Kundenvorgaben verbunden
- / Zuschnitteile werden mittels CAD-Technologie auf Kundenwünsche erstellt und können aus verschiedensten Textilien geschnitten werden – unterschiedlichste Formen, Größen und feinste Konturen sind hierbei möglich
- / Saugbänder werden als technisches Textil komplett in Eigenregie produziert – die Standzeiten dieses Endlosbandes sind aufgrund einer speziellen Verbindungstechnik führend auf diesem Markt
- / Tarnsysteme gehören schon seit den 70er Jahren in das Produktportfolio – allen voran die Tarnnetz-Herstellung und -Spritzung in unterschiedlichen Größen und Farbmustern



#### / GEBRÜDER OTTO GMBH & CO. KG

Mit modernen Anlagen in Spinnerei, Zwirnerie, Färberei und Garnmerzerisation ist Gebr. Otto führender Hersteller von Garnen für international renommierte Markenkunden in der Bekleidungsindustrie sowie im technischen und medizinischen Bereich. Seit über 110 Jahren produziert das Familienunternehmen an den Standorten Dietenheim und Balzheim nahe Ulm.

[otto-garne.com](http://otto-garne.com)

#### Nachhaltigkeit, höchste Qualität und Innovation

- / Lange Zeit galt superleichte Kapokfaser (sechsmal leichter als Baumwolle) aus dem Regenwald als nicht verspinbar
- / Verwendung überwiegend als Füllmaterial in Kissen, Decken, Polstern, Schlafsäcken und Schwimmwesten
- / Durch innovative Spinntechnologie ist es 2004 erstmals gelungen, Kapok in einer Mischung mit Baumwolle zu dem hochwertigen Premium-Garn Piumafil® zu verspinnen
- / Neues Konzept Recot<sup>2</sup>® – Herstellung von Garn mithilfe recycelter Baumwollfasern – lassen sich bis zu bis zu 5.000 Liter virtuelles Wasser pro Kilo Baumwolle sparen
- / Feinste Premiumgarne (Premium Yarns), die Entwicklung und Einführung nachhaltiger Produktkonzepte (Sustainable Concepts) gehören zum Portfolio
- / Gebr. Otto ist nach IVN Standard, Fair Trade, GOTS, „made in Green/STeP“ und Naturaline zertifiziert



## Textile Botschaften für alle Einsatzgebiete

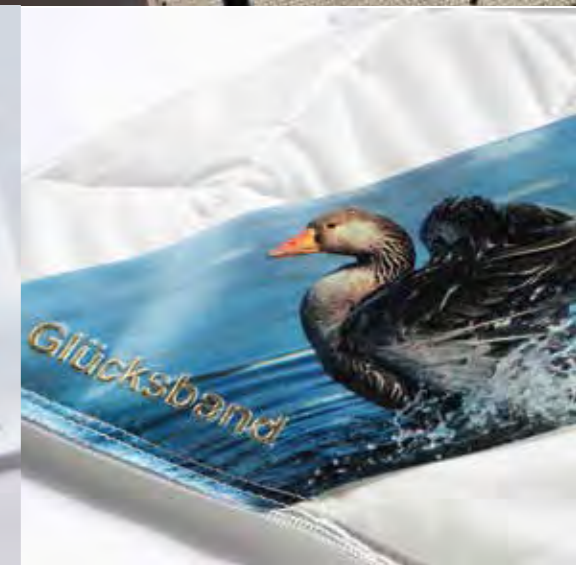
- / Textile Drucketiketten werden aus Polyester-Satin, Polyester/Baumwolle, Baumwolle oder Nylon gefertigt
- / Gewebte Etiketten in den Qualitäten Polyester-Taft, Polyester-Satin, Polyester-Taft und Baumwoll-Taft
- / Textiletiketten für jeden Anwendungsbereich – von (TKG-) Kennzeichnungs-, Wäsche- und Größenetiketten über das Markenlogo bis hin zur fortlaufenden Codierung und QR-Code Labels
- / Auch Etiketten aus Materialien wie Silikon und 3D-Etiketten gehören zum Produktspektrum
- / Produktion von Schmaltextilien bis zu 50 mm Breite: gewebte Bänder und Biesen, die aus Baumwolle, Polyester und Zellwolle hergestellt werden sowie Flechtbiesen aus Kunstseide
- / Vertrieb von Verbrauchsmaterial für den Thermotransferdruck (Thermotransferband und -folie) sowie von Druckern von CAB
- / Zertifiziert nach Oekotex Klasse I, Anhang 4 und Anhang 6



### / GLÜCKSBAND ROTH GMBH & CO. KG

Das 1824 gegründete Familienunternehmen ist am Standort Göppingen als klassischer Mittelstandsbetrieb tätig. Neben schmalen, unelastischen Bändern, mit denen die fast 200-jährige Firmengeschichte begann, werden heute hauptsächlich Textiletiketten für Produkte aus allen Bereichen der Textilindustrie, dem Automobilbereich sowie weiteren technischen Industriezweigen hergestellt und vertrieben. Webetiketten und weitere Zutaten für die textile Wertschöpfungskette ergänzen das Produktspektrum. Seit 20 Jahren ist Glücksband erfolgreich im Vertrieb von Verbrauchsmaterial für den Thermotransferdruck und von Druckern von CAB.

[gluecksband.de](http://gluecksband.de)



### Biopolymer Polyactid: Milchsäure statt Erdöl

- / Milchsäurepolymer Polyactid (PLA) kombiniert gewünschte Funktionen mit biologischer Abbaubarkeit
- / Herstellung zu 100 % aus nachwachsenden Rohstoffen – größtenteils aus Getreide wie Mais und Zuckerrohr, in Zukunft auch aus Pflanzenabfällen
- / Basis für intelligente Materialien mit Zusatzfunktionen, neue Anwendungen und Nischenprodukte
- / Vielfältige Einsatzgebiete für PLA-Fasern (z. B. Hygiene-produkte, technische Vliesstoffe, Lebensmittelverpackungen) und PLA-Filamente (z. B. Bekleidung, Heimtextilien, technische Anwendungen)

### Die Marke Trevira CS

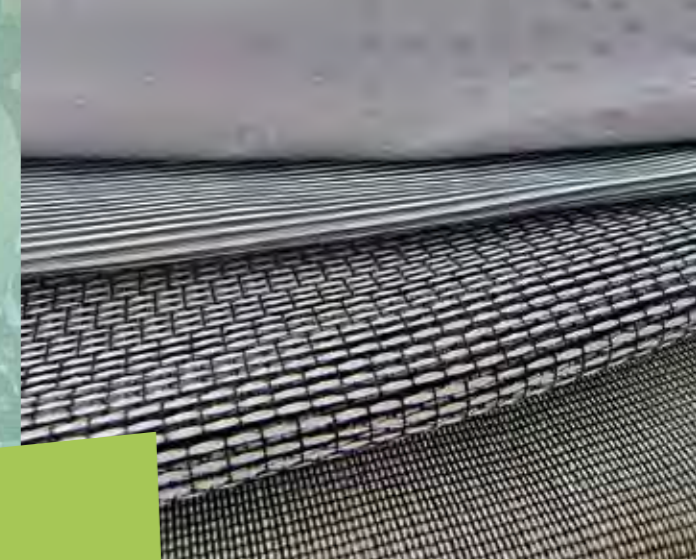
- / Im Faser-molekül verankerte Schwerentflammbarkeit bietet dauerhafte, umweltverträgliche und nachhaltige Sicherheit
- / Textilien in allen Bereichen der Innendekoration, z. B. in Hotels oder Krankenhäusern sowie in Zügen oder auf Kreuzfahrtschiffen, in Büros und öffentlichen Gebäuden
- / Schwer entflammbare Trevira Hybridgarne zur Herstellung von versteiften Materialien für den innen liegenden Sonnenschutz oder zur Verbesserung der Raumakustik
- / Trevira CS Bioactive erfüllt sowohl die Anforderungen an Brandschutz als auch an Sauberkeit und Frische durch zusätzliche antimikrobielle Funktion



#### / TREVIRA GMBH

Von der Faser und dem glatten Filamentgarn bis hin zu gefärbten Texturgarnen: Trevira ist weltweit der einzige Hersteller, der die ganze Palette der textilen Polyesterprodukte aus einer Hand anbietet. Einsatzgebiete sind Heimtextilien, Funktionsbekleidung, Automobilienausstattungen, Hygienetextilien und technische Einsatzgebiete.

[trevira.de](http://trevira.de)



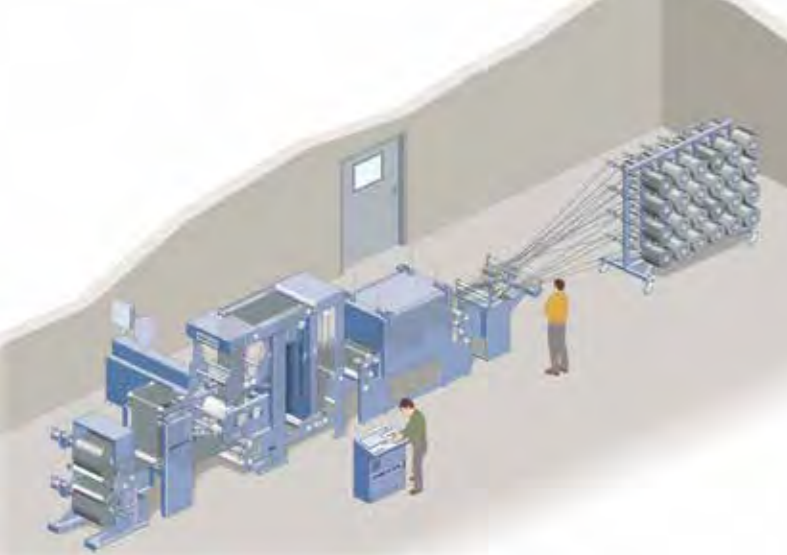


Foto: Lindauer DORNIER GmbH



#### / LINDAUER DORNIER GMBH

Seit über 40 Jahren ist die Lindauer DORNIER GmbH ein verlässlicher Lieferant der Composite-Industrie. Ihre Greiferwebmaschinen werden weltweit für die Herstellung hochwertiger Gewebe aus Carbon- und Glasfasern genutzt. Für die sehr aktive Faserverbund-Branche bietet der Geschäftsbereich DORNIER Composite Systems® innovative Produktionsanlagen für textile Halbzeuge in allen Dimensionen an.

[lindauerdornier.com](http://lindauerdornier.com)

### DORNIER Composite Systems® – Die neue Dimension der Faserverbund-Industrie

- / Mit Tape-Produktionsanlage können unidirektionale Fasertapes hergestellt werden
- / Technologien für das Spreizen der Filamente und die Imprägnierung garantieren Wirtschaftlichkeit und hohe Qualität sowohl für „trocken“ vorfixierte als auch mit Thermoplast-Matrix vollimprägnierte Tapes
- / Tapewebmaschine – Herstellung von zweidimensionalen Flächen aus Tapes und Bändchen
- / Gewebe zeichnen sich durch geringe Ondulation, niedriges und präzise einstellbares Flächengewicht sowie eine ansprechende Optik aus
- / 3D-Webmaschine eröffnet dem Halbzeug die dritte Dimension im industriellen Maßstab
- / Komplexe mehrlagige Strukturen und lastgerechte Faserablage möglich
- / Im Halbzeug führt dies zu hervorragender Schadenstoleranz und guten Kennwerten bei dynamischer Belastung

## Number One – der textile Stift aus Europa!

- / Besteht aus Flachsfasern und rubinrotem Recycling Baumwollgarn, welches aus Primärabfällen der Konfektionsindustrie gewonnen wird
- / Selbst gekochtes Biopolymer aus landwirtschaftlichen Reststoffen verbindet den Mantel um den besten natürlichen Grafit
- / Statement für Recycling, eine ökonomische Kreislaufwirtschaft und für die Verarbeitung von Textilabfällen zu noch schöneren Garnen
- / Herstellung in eigener Manufaktur im Münchner Raum

### / MANAOMEA GMBH

Nach vielen Jahren in der Luft- und Raumfahrttechnik nutzt das soziale Start-up seine patentierte Technologie und sein Know-how, um Ideen rund um Textilabfälle, Naturfasern und Biopolymere in reale Produkte zu übersetzen, und so die Welt zum Besseren zu verändern. Manaomeas Mission beginnt mit Bleistiften, die schöne Geschichten zu erzählen wissen, und aus Abfällen neue relevante Werte schaffen.

[manaomea.com](http://manaomea.com)

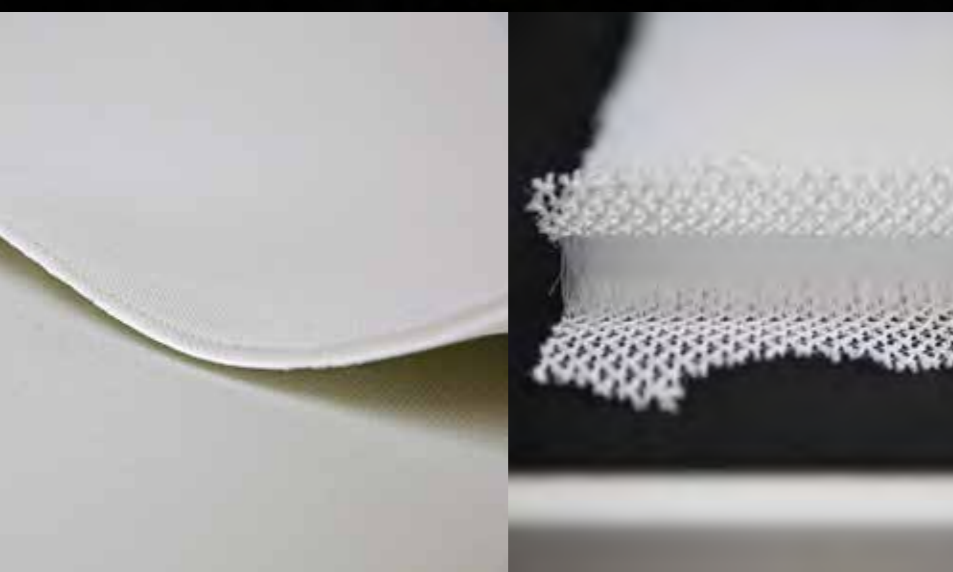




#### / RÖKONA TEXTILWERK GMBH & CO. KG

Als technologiegetriebenes Familienunternehmen entwickelt Rökona seit über 60 Jahren zukunftsweisende technische Textilien für alle nur denkbaren Anwendungsgebiete. Mit knapp 260 Mitarbeitern in Tübingen stellt der Betrieb einen vollstufigen Produktionsprozess dar – von der Wirkerei über die Färberei bis hin zur Ausrüstung und Kaschierung. Mit dem Schwesterbetrieb in Ungarn bildet der Spezialist die komplette Wertschöpfungskette über den Zuschnitt bis hin zum fertig konfektionierten Produkt ab. Ein Sales-Office sowie ein Joint Venture in China ermöglichen eine reibungslose Abdeckung des asiatischen Marktes.

[roekona.de](http://roekona.de)



### 3D statt 2D – Abstandsgewirke

... funktionell

- / Abstandshaltende Verbindungsfäden halten zwei Stoffflächen in einer definierten Distanz
- / Textilien werden um die 3. Dimension ergänzt
- / Große Designfreiheit
- / Vielseitige Funktionseffekte
- / Geeignet für die Bereiche Clothtech, Indutech oder Mobiltech

... nachhaltig

- / Abstandsgewirke ersetzen Schaummaterialien
- / Verbundstrukturen lassen sich sortenrein durch Verwendung von recycelten Ausgangsmaterialien darstellen

## Leitfähige Zwirne

- / Aus PES oder PA und Stahl. Durch die hervorragende Leitfähigkeit sind sie für viele Anwendungen ideal
- / Dem unterschiedlichen Kraft-Dehungsverhalten der Komponenten wurde mit der Kombination eines POY begegnet
- / Nun haben wir einen stabilen Stahlzwirn mit extrem tiefer Dehnung und sehr hoher Festigkeit
- / Lieferbar in verschiedenen Garnstärken und somit für vielfältige Anwendungen anpassbar
- / Die Leitfähigkeit kann durch Verwendung unterschiedlichen Stahls variiert und an die Kundenvorgaben adaptiert werden

## Technische Zwirne

- / Unsere technischen Zwirne finden immer wieder Einzug in Architektur-Projekte. Hier ist unsere Stärke die Verarbeitung von PTFE zu Kett- und Schussmaterial für technische Webereien. Ebenso wie Nähfäden, die den Anforderungen an langlebige textile Bau-Komponenten entsprechen
- / Unsere Aramide, die wir an die Kundenbedürfnisse anpassen, finden sich in Arbeitsschutzbekleidungen, z. B. Schnittschutzkleidung oder feuerfester Workwear
- / Viele unterschiedliche technische Endlosfäden aus PES, PA, PTFE, usw. für die Filtertechnik in diversen Bereichen



### / TRAUGOTT BAUMANN KG

Das Unternehmen aus Winterlingen hat sich sowohl als traditioneller Dienstleister in den Bereichen Zwirnen, Verstrecken und Lufttexturieren einen Namen gemacht sowie als Entwickler modernster Filamentgarne. Hier wird entweder präzise nach Kundenvorgaben gearbeitet oder eigene Entwicklungen vorgenommen. Die Produkte kommen in den Bereichen Freizeit (Geruchshemmung), Medizin (antibakterielle Eigenschaften) und Arbeitsschutz (Flammhemmung, Schnittschutz) zum Einsatz. Eine besondere Spezialität sind technische Garne und vor allem die leitfähigen Zwirne, deren Herstellung oft besondere Herausforderungen beinhalten.

[baumann-zwirne.de](http://baumann-zwirne.de)



## Das Innovationsnetzwerk der Textil- und Bekleidungsindustrie

### FRAGEN SIE SICH DAS AUCH:

- WIE** sieht die Zukunft für mein Unternehmen aus?
- WAS** produziere ich in 10 Jahren?
- WELCHE** Märkte werde ich bedienen?
- WIE** wird sich mein Geschäftsmodell verändern?
- WER** wird diese Produkte entwickeln?
- WELCHE** digitalen Maßnahmen soll ich ergreifen?
- WIE** wird mein Unternehmen zukunftsfähig?

Besuchen Sie  
die Plattform

[www.place2tex.com](http://www.place2tex.com)

Melden Sie  
sich für unseren  
Newsletter an!

Unsere Branche muss in Zeiten von Digitalisierung und Globalisierung immer wieder ihre Zukunftsfähigkeit beweisen – das neue Innovationsnetzwerk place2tex öffnet Ihnen die Türen in ein neues Netzwerk und gibt Ihnen die Extra-power, damit Sie über sich hinaus wachsen können.

**INNOVATIONSTOOLS.  
FACHKRÄFTEMATCHING.  
FORSCHUNGSTRANSFER.  
NEUE EVENTFORMATE.  
SERVICES.**



